



# INFORME ANUAL POA 2012





**Dr. Jaime Agustín González Álvarez**  
Director General OPD Hospital Civil de Guadalajara

**Dr. Rigoberto Navarro Ibarra**  
Director Antiguo Hospital Civil de Guadalajara “Fray Antonio Alcalde”

**Dr. Benjamín Gálvez Gálvez**  
Director Nuevo Hospital Civil de Guadalajara “Dr. Juan I. Menchaca”

**Dr. Sergio García Rocha**  
Subdirector General Administrativo

**Dr. Miguel R. Kumazawa Ichikawa**  
Coordinador de Planeación y Desarrollo





# Programa Anual Operativo (POA)

## Complementos Medibles

- **Atención Médica a la Población Abierta en el Estado de Jalisco y Estados Circunvecinos**
  - Pacientes atendidos en las áreas de urgencias, consulta externa, cuidados intensivos y hospitalización
  - Pacientes atendidos por los servicios auxiliares de diagnóstico y tratamiento
  - Intervenciones quirúrgicas
  - Pacientes satisfechos por la atención recibida en los servicios médicos que proporciona la institución





# Programa Anual Operativo (POA)

## Complementos Medibles

- **Garantía al Derecho a la Protección de la Salud de los Habitantes del Estado**
  - Personas beneficiadas por la inmunización a través de vacunas aplicadas a población abierta
  - Pacientes atendidos en las Unidades Móviles
  - Pacientes atendidas en programas de atención y protección a la salud de la mujer
  - Capacitaciones realizada a través de platicas, conferencias y talleres impartidos a población abierta y público en genera en temas de atención y cuidados de la salud, impartidos por la institución





# Programa Anual Operativo

## Complementos Medibles

- **Enseñanza e Investigación Científica en Materia de Salud Pública**
  - Recursos humanos que realizaron su formación profesional como becarios de medicina y enfermería en tutoría hospitalaria
  - Personal médico titulado que concluyeron su especialidad
  - Personas que fueron capacitadas y beneficiadas con los cursos de actualización y especialización realizados por la institución
  - Protocolos de investigación realizados y publicados





# Programa Anual Operativo

## Complementos Medibles

- **Desarrollo y Gestión Administrativa del Hospital**
  - Servicios preventivos realizados en el equipo y sistemas hospitalarios
  - Abasto de claves de almacén surtidas
  - Órdenes de servicio atendidas en menos de 24 horas
  - Personal de salud capacitado en los procesos de certificación hospitalaria

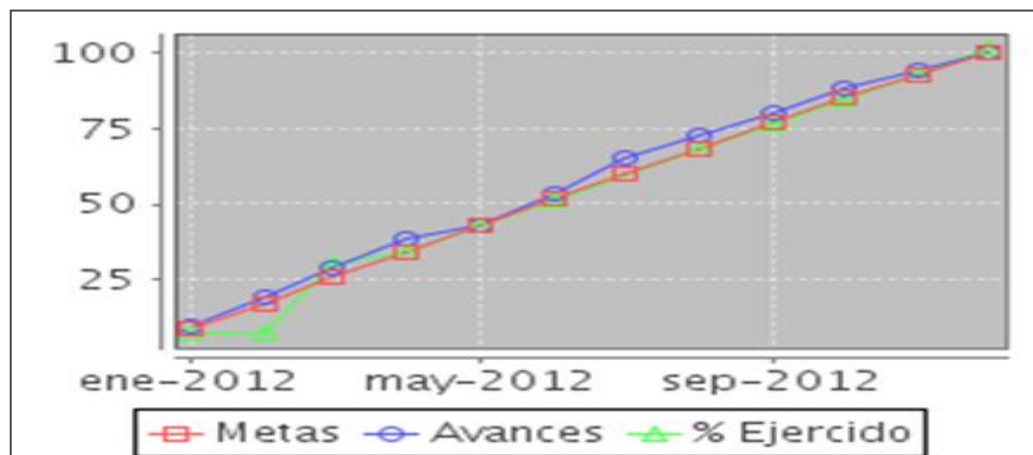


# OPD HOSPITAL CIVIL DE GUADALAJARA



## Atención médica a la población abierta en el Estado de Jalisco y Estados circunvecinos

Resumen de Componentes	noviembre		diciembre	
	Meta	Avance	Meta	Avance
1.-Pacientes atendidos en las áreas de urgencias, consulta externa, cuidados intensivos y hospitalización	736,035	753,452	798,619	828,570
2.-Pacientes atendidos por los servicios auxiliares de diagnóstico y tratamiento	512,720	530,484	550,000	668,704
3.-Intervenciones quirúrgicas	29,918	30,678	32,498	34,345
4.-Pacientes satisfechos por la atención recibida en los servicios médicos que proporciona la institución	30,496	30,725	32,734	33,447



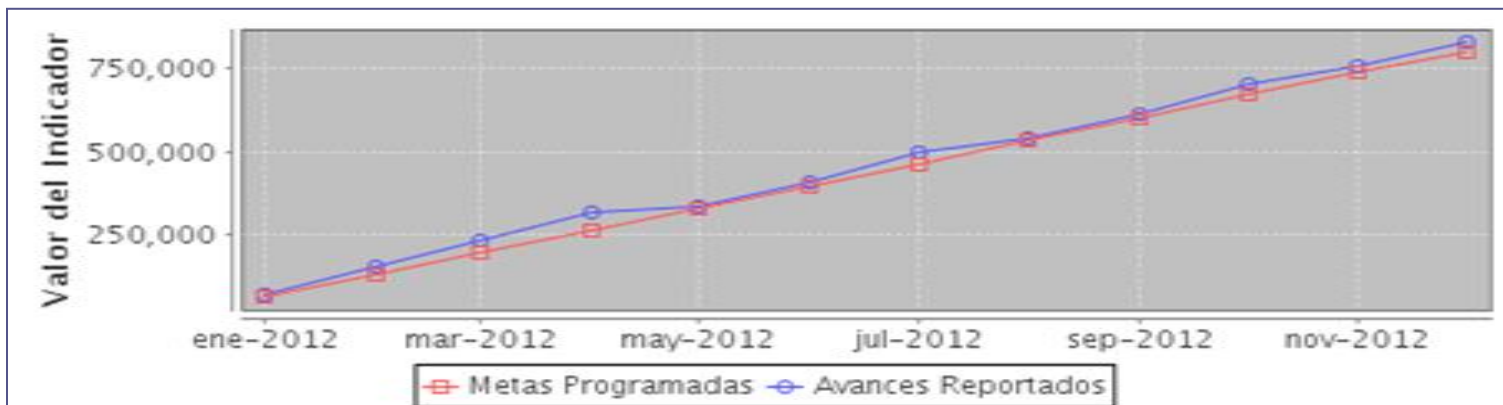
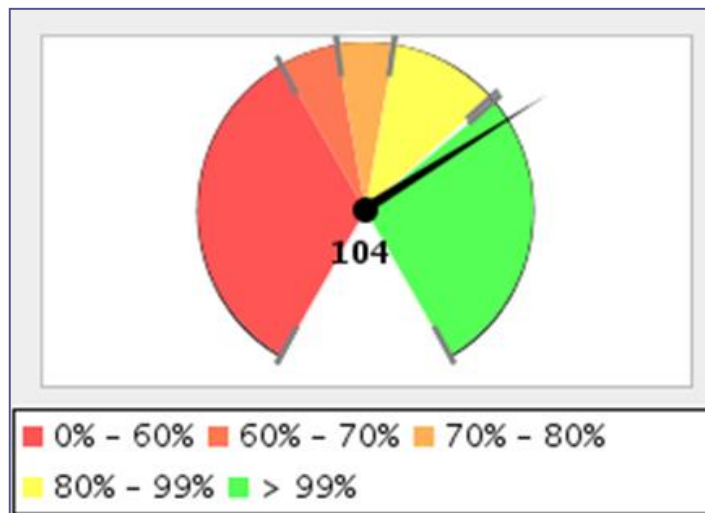
# OPD HOSPITAL CIVIL DE GUADALAJARA

*Atención médica a la población abierta en el Estado de Jalisco y Estados circunvecinos*

Pacientes atendidos en las áreas de urgencias, consulta externa, cuidados intensivos y hospitalización

Comportamiento del Indicador

Fecha	Meta	Avance
31/01/2012	64,149	74,129
28/02/2012	132,470	154,630
31/03/2012	198,717	235,022
30/04/2012	265,760	315,137
31/05/2012	331,807	333,512
30/06/2012	397,022	408,451
31/07/2012	463,917	500,336
31/08/2012	530,804	540,384
30/09/2012	599,931	610,384
31/10/2012	668,810	700,261
30/11/2012	736,035	753,452
31/12/2012	798,619	828,570





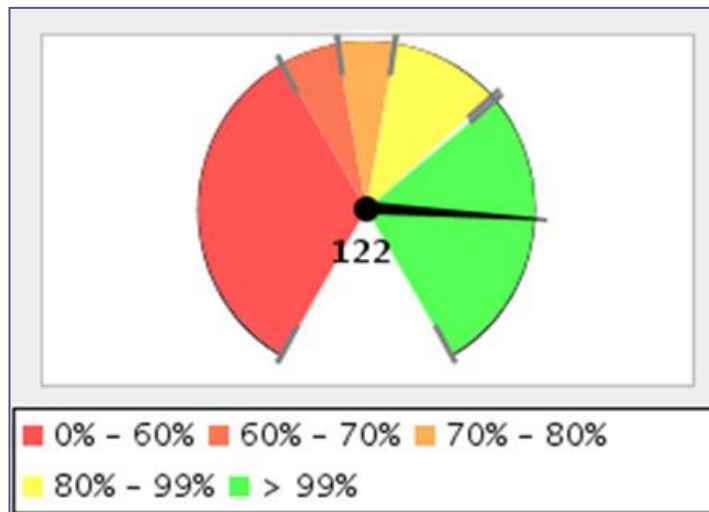
# OPD HOSPITAL CIVIL DE GUADALAJARA

*Atención médica a la población abierta en el Estado de Jalisco y Estados circunvecinos*



## Pacientes atendidos por los servicios auxiliares de diagnóstico y tratamiento

Comportamiento del Indicador			
	Fecha	Meta	Avance
	31/01/2012	48,762	56,424
	28/02/2012	100,265	121,377
	31/03/2012	152,411	180,596
	30/04/2012	200,379	244,258
	31/05/2012	249,539	250,110
	30/06/2012	302,419	309,953
	31/07/2012	355,772	401,078
	31/08/2012	391,293	460,070
	30/09/2012	435,134	498,293
	31/10/2012	476,524	505,583
	30/11/2012	512,720	530,484
	31/12/2012	550,000	668,704



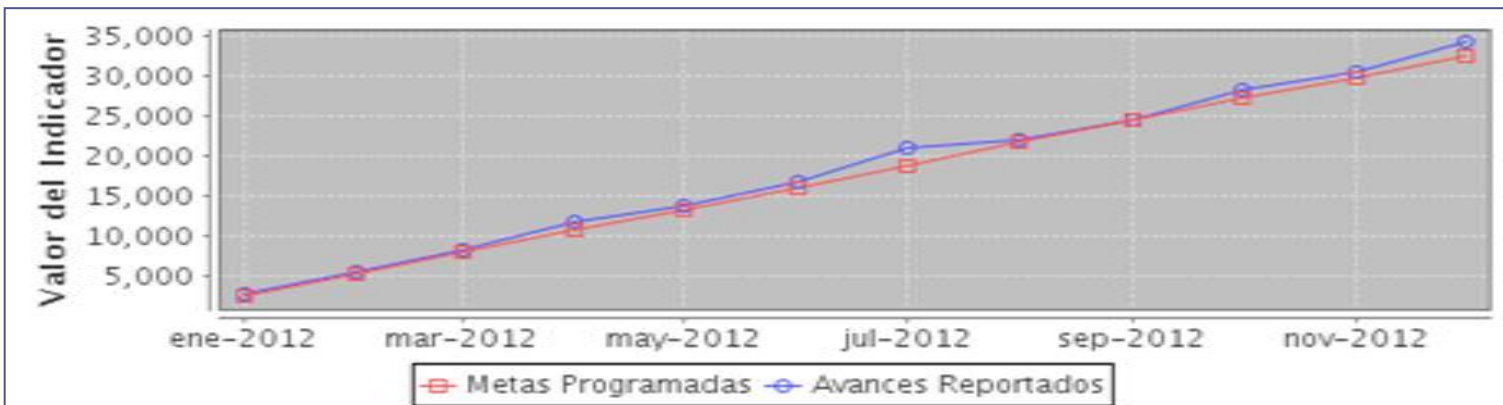
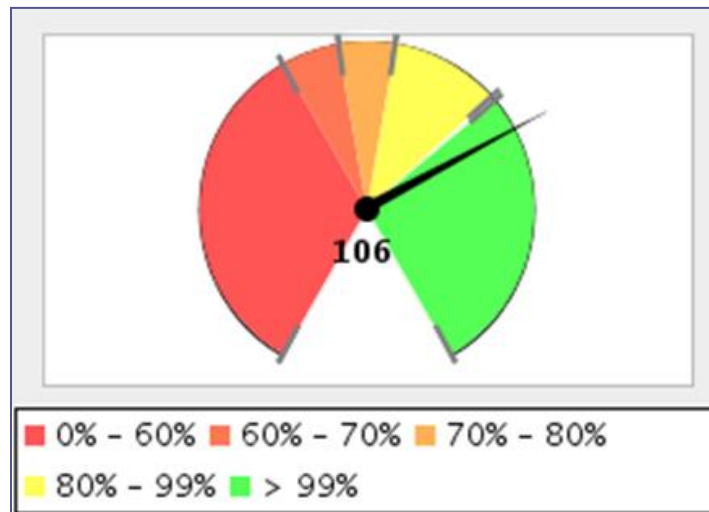
# OPD HOSPITAL CIVIL DE GUADALAJARA

*Atención médica a la población abierta en el Estado de Jalisco y Estados circunvecinos*



## Intervenciones Quirúrgicas

Comportamiento del Indicador			
	Fecha	Meta	Avance
	31/01/2012	2,564	2,814
	28/02/2012	5,391	5,651
	31/03/2012	8,172	8,469
	30/04/2012	10,756	11,758
	31/05/2012	13,267	13,857
	30/06/2012	16,008	16,911
	31/07/2012	18,835	21,157
	31/08/2012	21,709	22,179
	30/09/2012	24,575	24,579
	31/10/2012	27,286	28,318
	30/11/2012	29,918	30,678
	31/12/2012	32,498	34,345



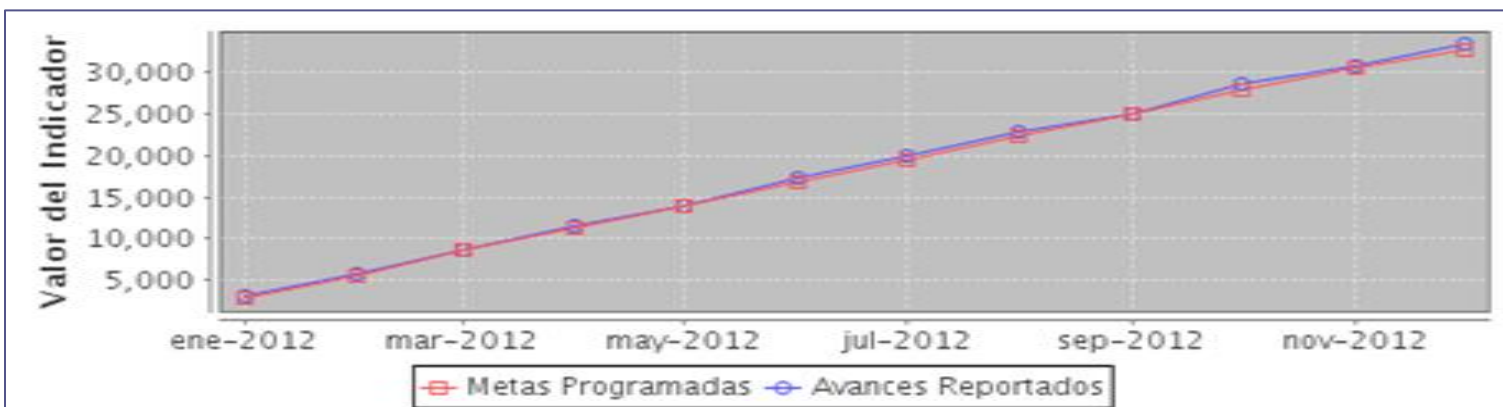
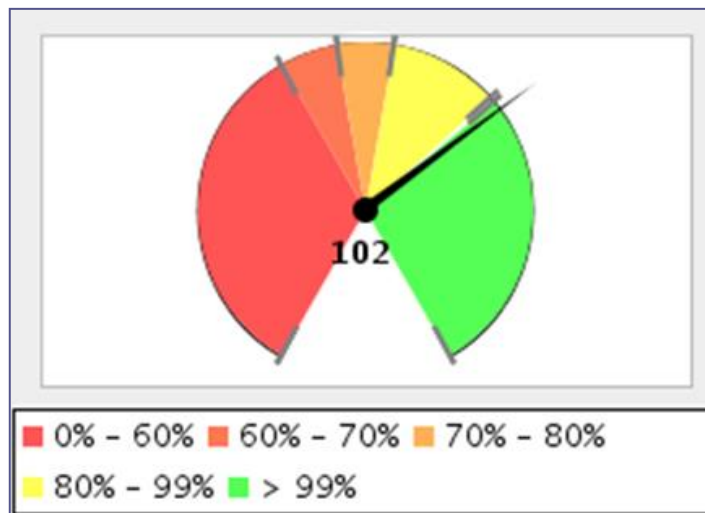
# OPD HOSPITAL CIVIL DE GUADALAJARA

## Atención médica a la población abierta en el Estado de Jalisco y Estados circunvecinos

Pacientes satisfechos por la atención recibida en los servicios médicos que proporciona la institución



Comportamiento del Indicador			
	Fecha	Meta	Avance
	31/01/2012	2,854	3,041
	28/02/2012	5,617	5,783
	31/03/2012	8,695	8,705
	30/04/2012	11,400	11,576
	31/05/2012	13,861	13,874
	30/06/2012	16,861	17,246
	31/07/2012	19,593	20,059
	31/08/2012	22,303	22,925
	30/09/2012	25,040	24,925
	31/10/2012	27,774	28,555
	30/11/2012	30,496	30,725
	31/12/2012	32,734	33,447

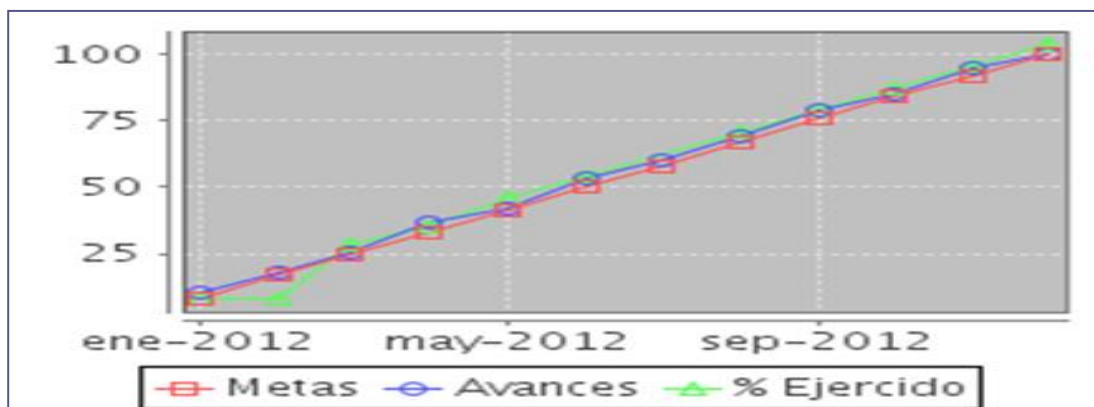


# OPD HOSPITAL CIVIL DE GUADALAJARA

## *Garantía al derecho a la protección de la salud de los habitantes del estado*



Resumen de Componentes	noviembre		diciembre	
	Meta	Avance	Meta	Avance
1.-Personas beneficiadas por la inmunización a través de vacunas aplicadas a población abierta	27,440	29,315	30,000	31,250
2.-Pacientes atendidos en las Unidades Moviles	14,272	14,485	15,000	17,125
3.-Pacientes atendidas en programas de atención y protección a la salud de la mujer	9,409	10,110	10,293	12,132
4.-Capacitaciones realizada a través de platicas, conferencias y talleres impartidos a poblacion abierta y público en genera en temas de atención y cuidados de la salud, impartidos por la institución	20,512	19,256	22,294	22,319

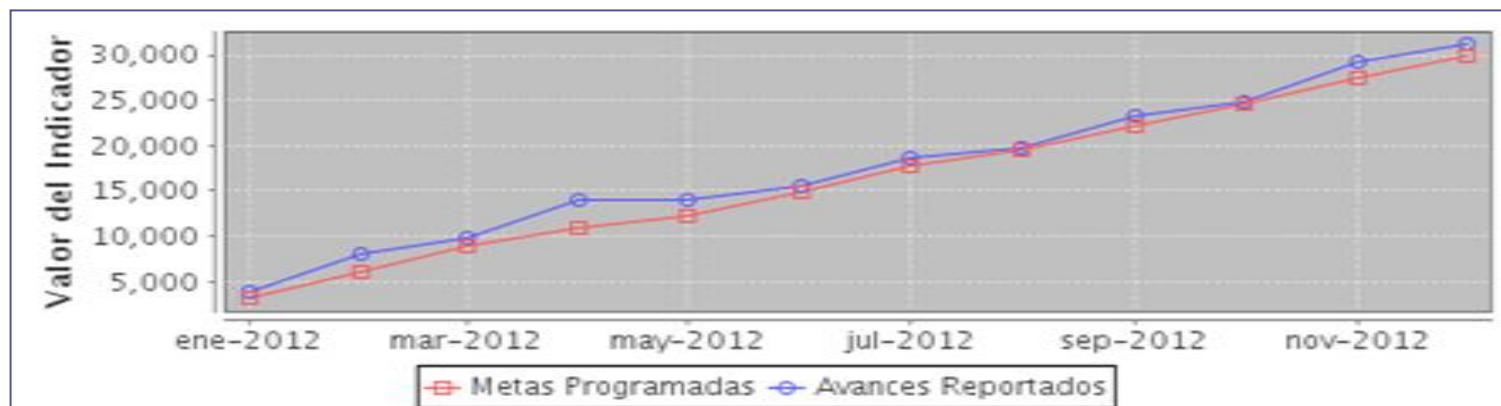
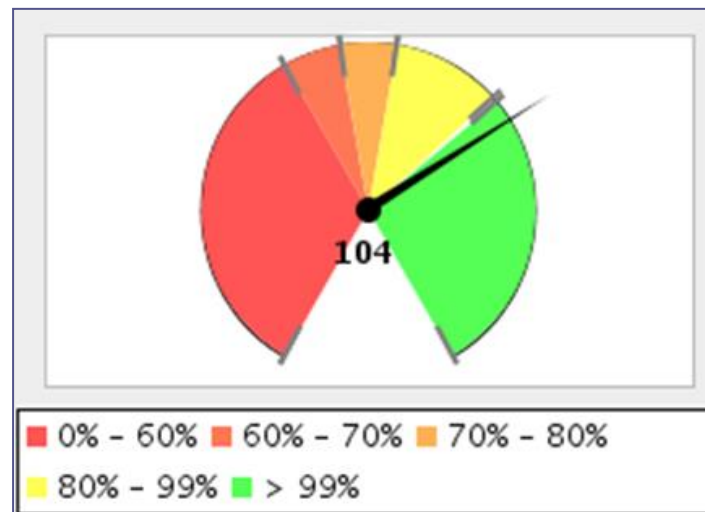


# OPD HOSPITAL CIVIL DE GUADALAJARA

*Garantía al derecho a la protección de la salud de los habitantes del estado*

Personas beneficiadas por la inmunización a través de vacunas aplicadas a población abierta

Comportamiento del Indicador			
	Fecha	Meta	Avance
	31/01/2012	3,146	3,751
	28/02/2012	6,133	8,024
	31/03/2012	8,974	9,733
	30/04/2012	10,808	13,986
	31/05/2012	12,242	14,010
	30/06/2012	14,947	15,513
	31/07/2012	17,732	18,706
	31/08/2012	19,538	19,823
	30/09/2012	22,172	23,194
	31/10/2012	24,580	24,923
	30/11/2012	27,440	29,315
	31/12/2012	30,000	31,250



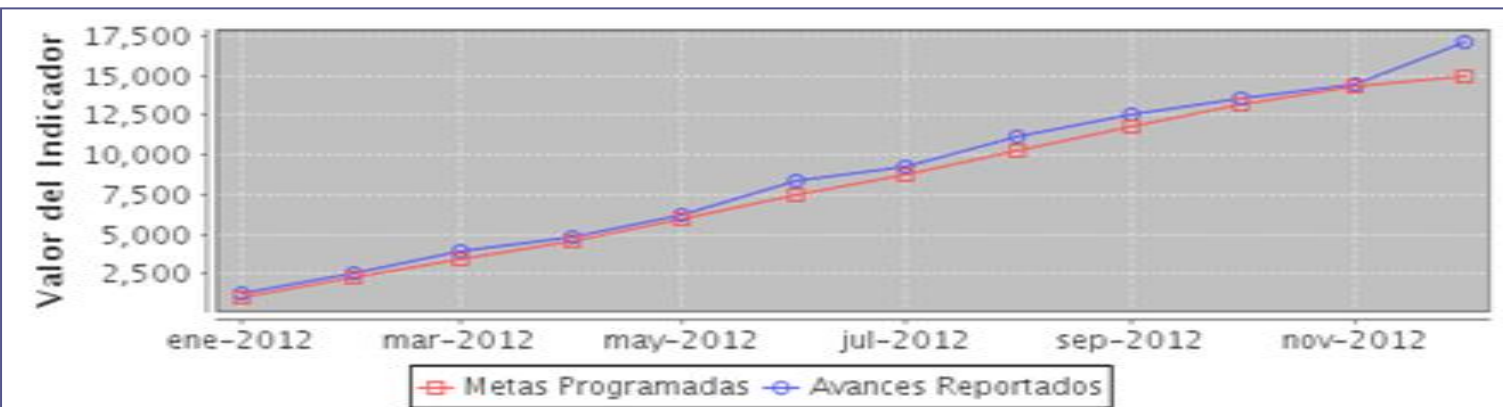
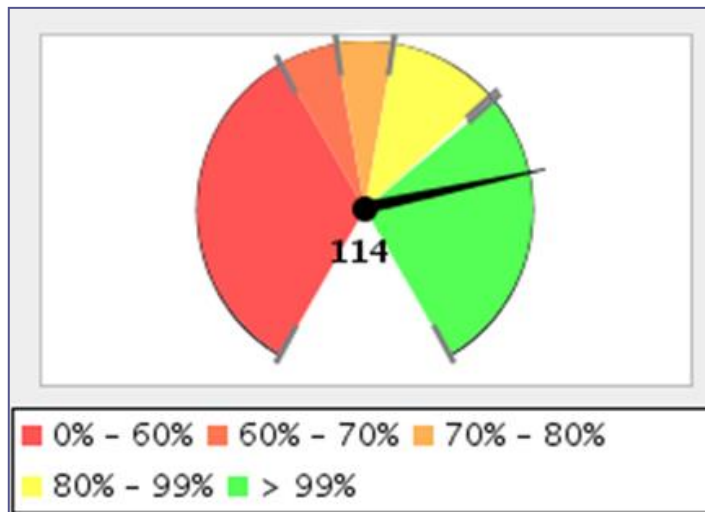
# OPD HOSPITAL CIVIL DE GUADALAJARA

*Garantía al derecho a la protección de la salud de los habitantes del estado*



## Pacientes atendidos en las Unidades Móviles

Comportamiento del Indicador			
	Fecha	Meta	Avance
	31/01/2012	1,000	1,294
	28/02/2012	2,250	2,494
	31/03/2012	3,450	3,952
	30/04/2012	4,550	4,802
	31/05/2012	5,910	6,189
	30/06/2012	7,455	8,424
	31/07/2012	8,728	9,299
	31/08/2012	10,273	11,107
	30/09/2012	11,727	12,495
	31/10/2012	13,181	13,585
	30/11/2012	14,272	14,485
	31/12/2012	15,000	17,125



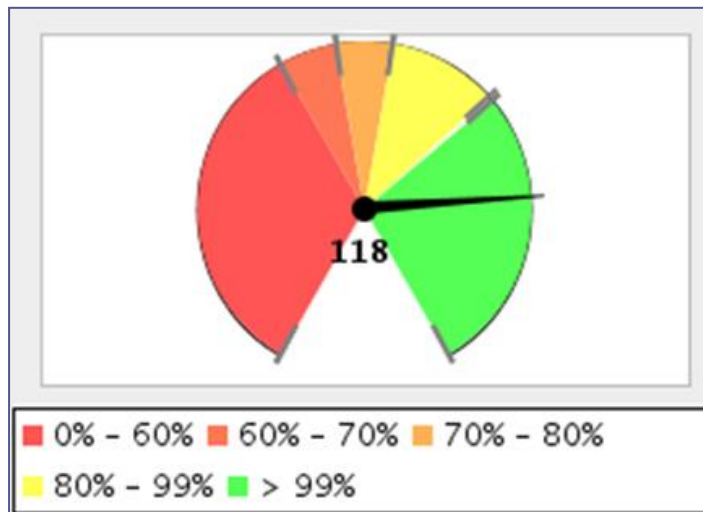
# OPD HOSPITAL CIVIL DE GUADALAJARA

*Garantía al derecho a la protección de la salud de los habitantes del estado*



## Pacientes atendidas en programas de atención y protección a la salud de la mujer

Comportamiento del Indicador		
Fecha	Meta	Avance
31/01/2012	837	1,147
28/02/2012	1,661	1,558
31/03/2012	2,483	2,605
30/04/2012	3,352	4,248
31/05/2012	4,195	4,430
30/06/2012	5,070	5,870
31/07/2012	5,917	6,005
31/08/2012	6,768	7,089
30/09/2012	7,675	7,998
31/10/2012	8,494	8,547
30/11/2012	9,409	10,110
31/12/2012	10,293	12,132



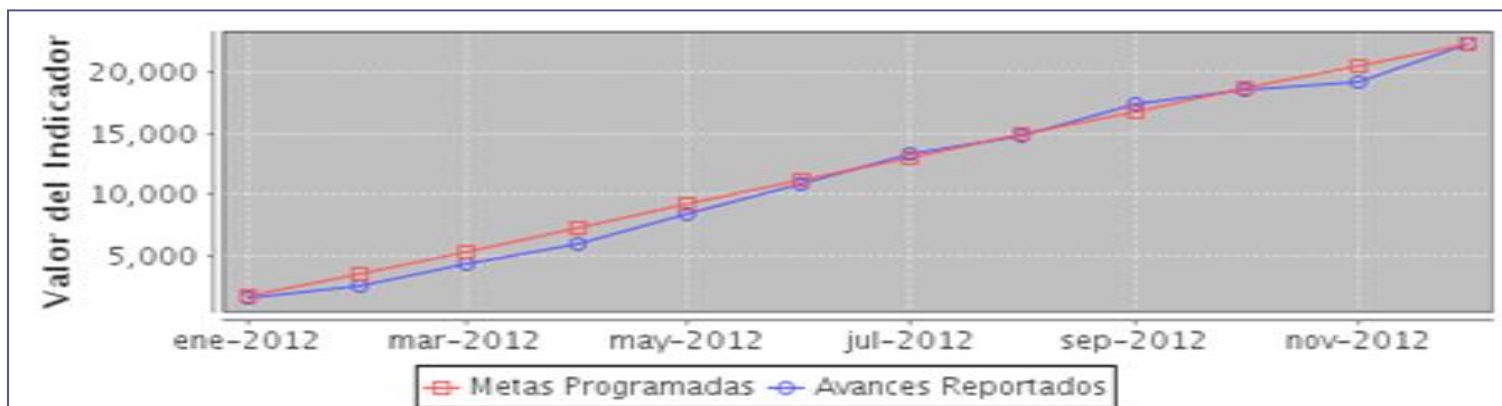
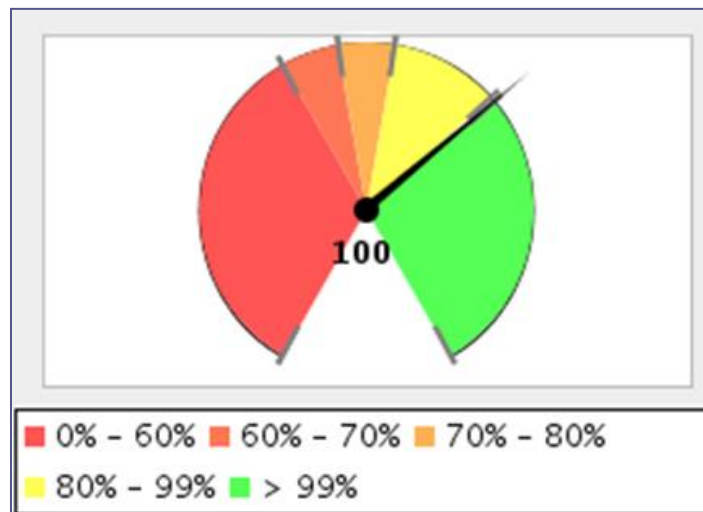
# OPD HOSPITAL CIVIL DE GUADALAJARA

## *Garantía al derecho a la protección de la salud de los habitantes del estado*

Capacitaciones realizadas a través de platicas, conferencias y talleres impartidos a población abierta y público en genera en temas de atención y cuidados de la salud, impartidos por la institución

### Comportamiento del Indicador

	Fecha	Meta	Avance
	31/01/2012	1,723	1,532
	28/02/2012	3,467	2,584
	31/03/2012	5,374	4,382
	30/04/2012	7,314	6,018
	31/05/2012	9,268	8,497
	30/06/2012	11,157	10,890
	31/07/2012	13,014	13,278
	31/08/2012	14,920	14,847
	30/09/2012	16,818	17,429
	31/10/2012	18,671	18,611
	30/11/2012	20,512	19,256
	31/12/2012	22,294	22,319



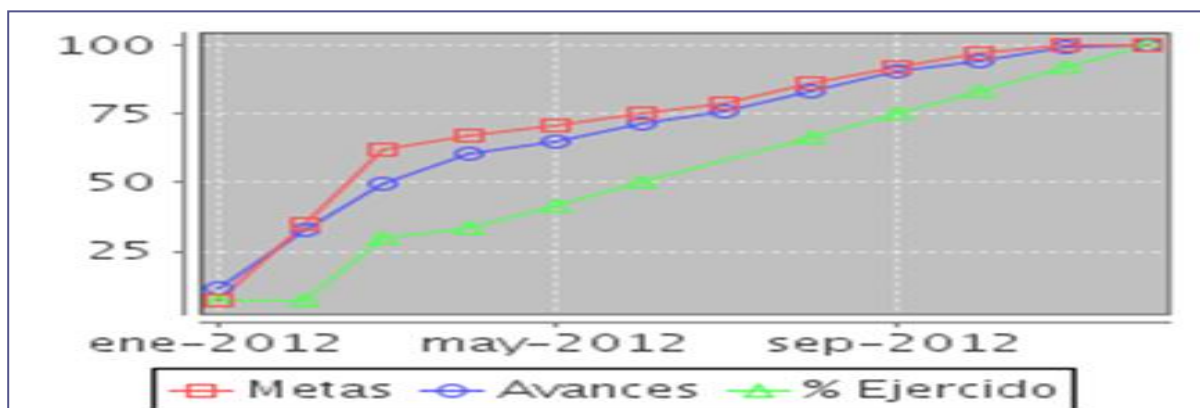


# OPD HOSPITAL CIVIL DE GUADALAJARA

## *Enseñanza e investigación científica en materia de Salud Pública*



Resumen de Componentes	noviembre		diciembre	
	Meta	Avance	Meta	Avance
1.-Recursos humanos que realizaron su formación profesional como becarios de medicina y enfermería en tutoría hospitalaria	3,192	3,015	3,192	3,015
2.-Personal médico titulado que concluyeron su especialidad	225	210	225	210
3.-Personas que fueron capacitadas y beneficiadas con los cursos de actualización y especialización realizados por la institución	19,906	21,293	19,906	21,293
4.-Protocolos de investigación realizados y publicados	32	33	32	34



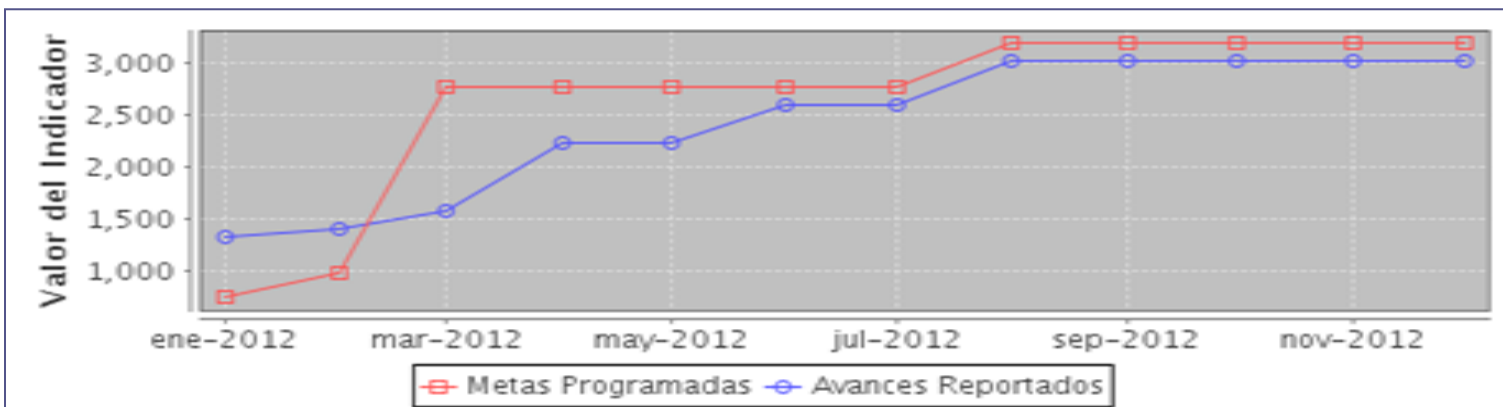
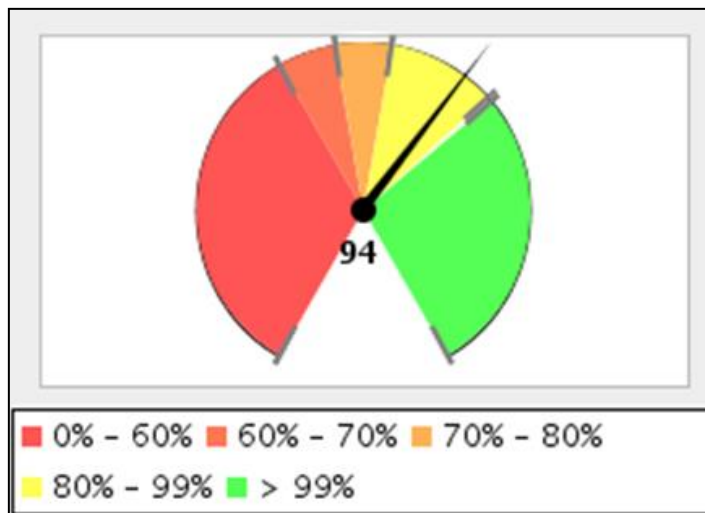
# OPD HOSPITAL CIVIL DE GUADALAJARA

## Enseñanza e investigación científica en materia de Salud Pública



RH realizaron su formación profesional como becarios de medicina y enfermería en tutoría hospitalaria

Comportamiento del Indicador			
	Fecha	Meta	Avance
	31/01/2012	747	1,331
	28/02/2012	978	1,404
	31/03/2012	2,770	1,579
	30/04/2012	2,770	2,221
	31/05/2012	2,770	2,221
	30/06/2012	2,770	2,593
	31/07/2012	2,770	2,593
	31/08/2012	3,192	3,015
	30/09/2012	3,192	3,015
	31/10/2012	3,192	3,015
	30/11/2012	3,192	3,015
	31/12/2012	3,192	3,015



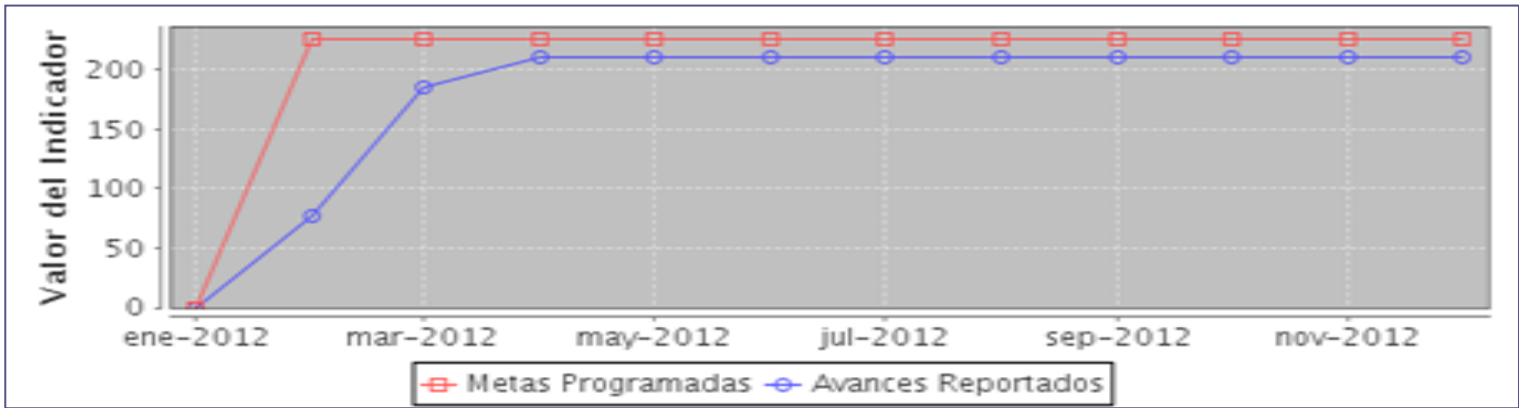
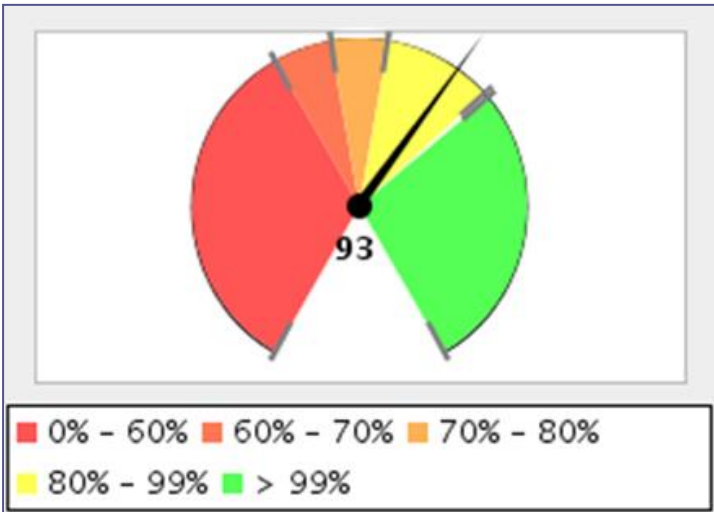
# OPD HOSPITAL CIVIL DE GUADALAJARA

## Enseñanza e investigación científica en materia de Salud Pública



### Personal médico titulado que concluyeron su especialidad

Comportamiento del Indicador			
	Fecha	Meta	Avance
	31/01/2012	0	0
	28/02/2012	225	77
	31/03/2012	225	185
	30/04/2012	225	210
	31/05/2012	225	210
	30/06/2012	225	210
	31/07/2012	225	210
	31/08/2012	225	210
	30/09/2012	225	210
	31/10/2012	225	210
	30/11/2012	225	210
	31/12/2012	225	210



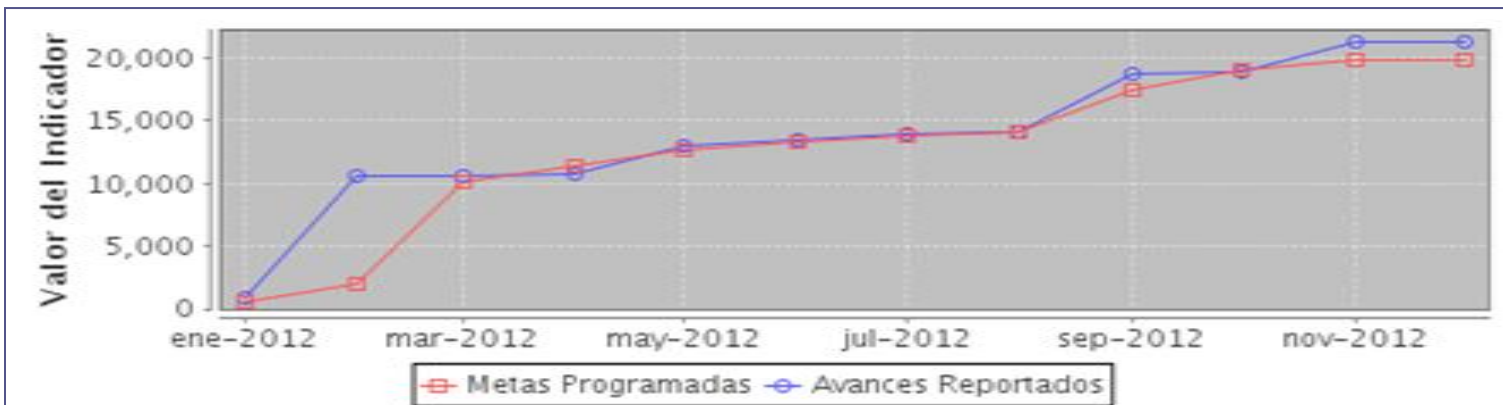
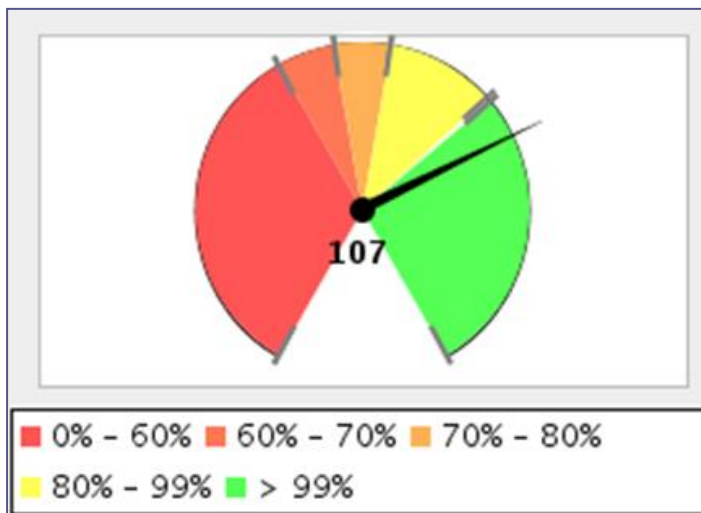
# OPD HOSPITAL CIVIL DE GUADALAJARA

## *Enseñanza e investigación científica en materia de Salud Pública*

Personas que fueron capacitadas y beneficiadas con los cursos de actualización y especialización realizados por la institución



Comportamiento del Indicador			
	Fecha	Meta	Avance
	31/01/2012	529	962
	28/02/2012	2,013	10,535
	31/03/2012	10,135	10,535
	30/04/2012	11,464	10,698
	31/05/2012	12,759	12,966
	30/06/2012	13,356	13,528
	31/07/2012	13,726	13,980
	31/08/2012	14,076	14,100
	30/09/2012	17,486	18,797
	31/10/2012	18,986	18,900
	30/11/2012	19,906	21,293
	31/12/2012	19,906	21,293



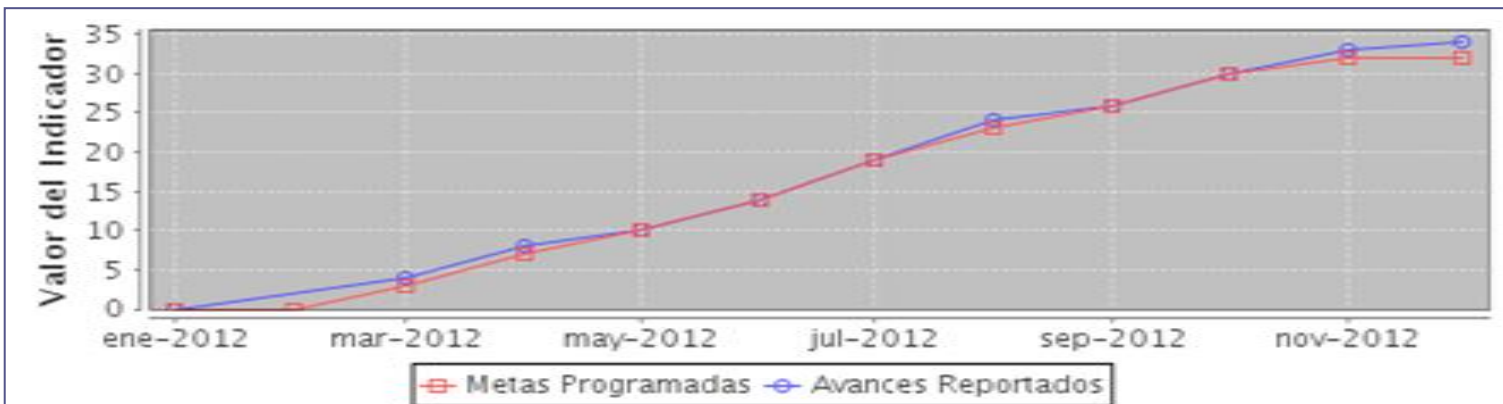
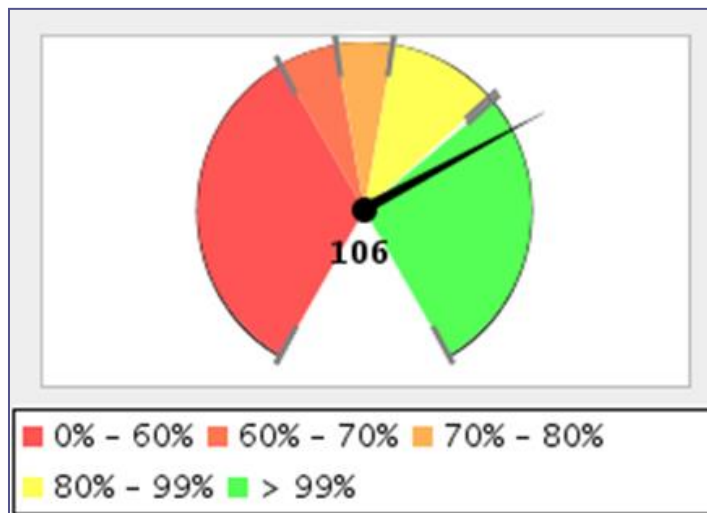
# OPD HOSPITAL CIVIL DE GUADALAJARA

## *Enseñanza e investigación científica en materia de Salud Pública*



### Protocolos de investigación realizados y publicados

Comportamiento del Indicador		
Fecha	Meta	Avance
31/01/2012	0	0
28/02/2012	0	0
31/03/2012	3	4
30/04/2012	7	8
31/05/2012	10	10
30/06/2012	14	14
31/07/2012	19	19
31/08/2012	23	24
30/09/2012	26	26
31/10/2012	30	30
30/11/2012	32	33
31/12/2012	32	34



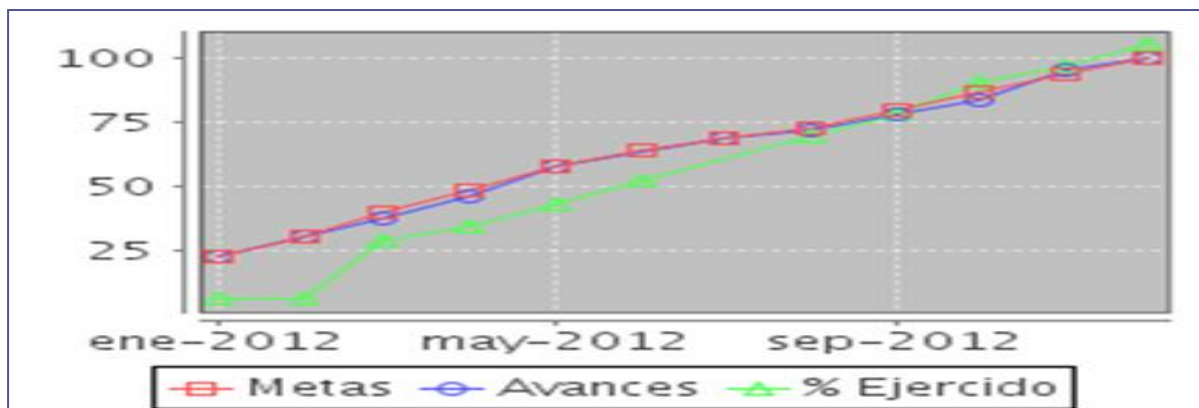
# OPD HOSPITAL CIVIL DE GUADALAJARA

## *Desarrollo y gestión administrativa del hospital*



22

Resumen de Componentes	noviembre		diciembre	
	Meta	Avance	Meta	Avance
1.-Servicios preventivos realizados en el equipo y sistemas hospitalarios	2,063	2,140	2,342	2,374
2.-Abasto de claves de almacén surtidas	43,039	43,631	47,601	51,631
3.-Órdenes de servicio atendidas en menos de 24 horas	483,201	490,598	503,236	507,733
4.-Personal de salud capacitado en los procesos de certificación hospitalaria	6,784	6,784	6,784	6,784



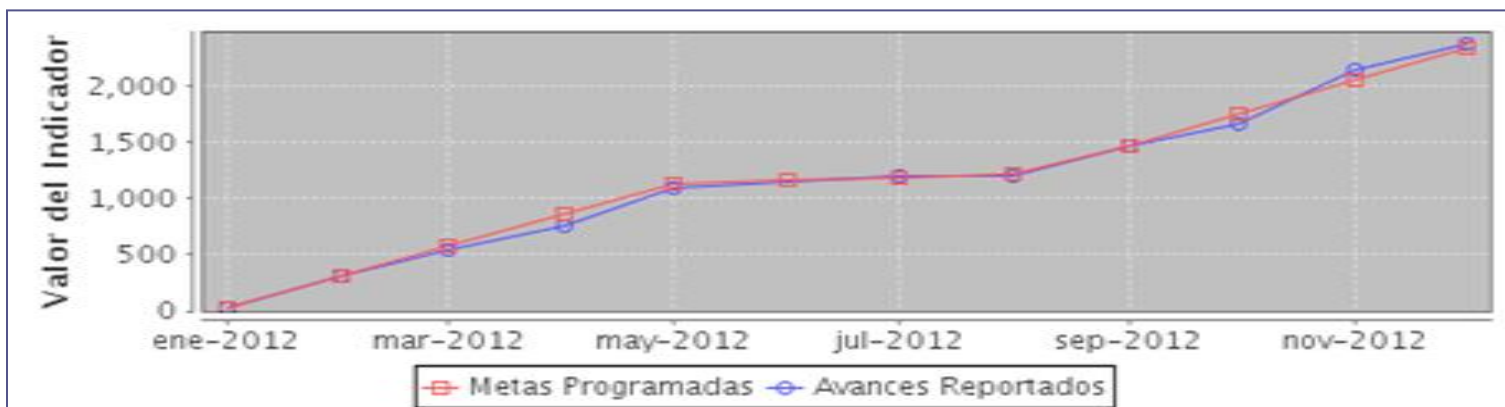
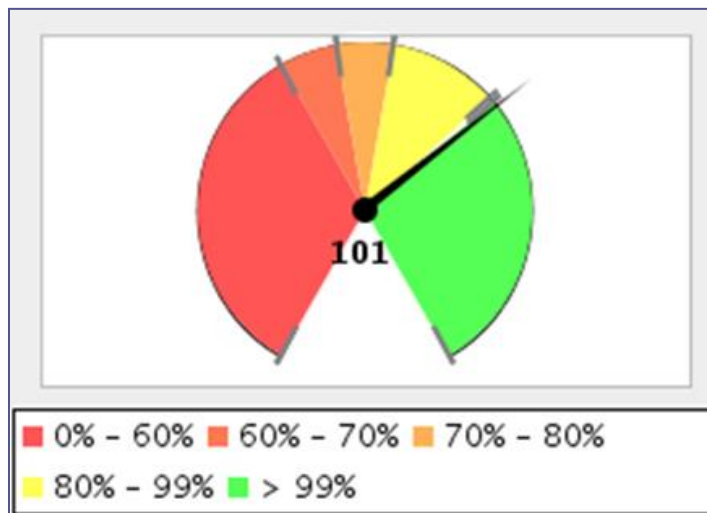
# OPD HOSPITAL CIVIL DE GUADALAJARA

## *Desarrollo y gestión administrativa del hospital*

### Servicios preventivos realizados en el equipo y sistemas hospitalarios



Comportamiento del Indicador			
	Fecha	Meta	Avance
	31/01/2012	20	21
	28/02/2012	313	310
	31/03/2012	588	542
	30/04/2012	862	756
	31/05/2012	1,136	1,100
	30/06/2012	1,172	1,100
	31/07/2012	1,192	1,200
	31/08/2012	1,212	1,200
	30/09/2012	1,471	1,460
	31/10/2012	1,750	1,657
	30/11/2012	2,063	2,140
	31/12/2012	2,342	2,374



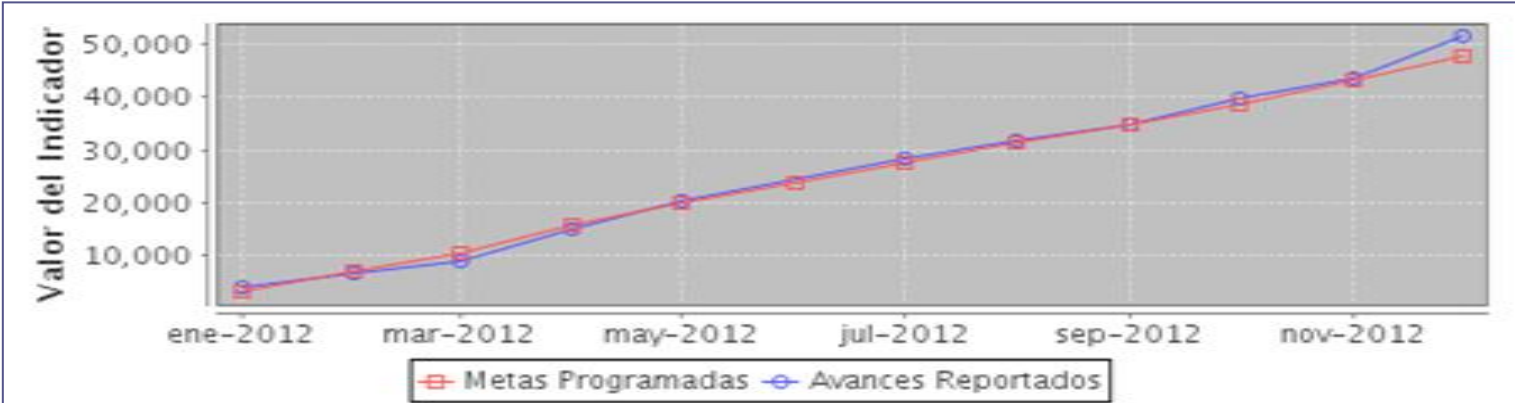
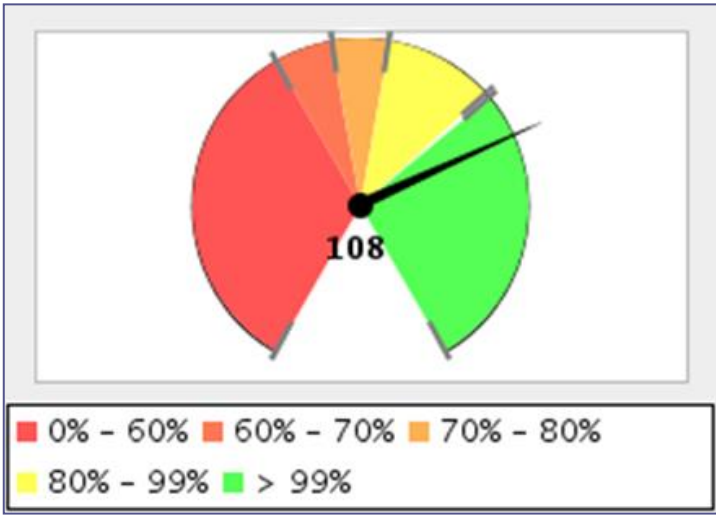
# OPD HOSPITAL CIVIL DE GUADALAJARA

## *Desarrollo y gestión administrativa del hospital*



### Abasto de claves de almacén surtidas

Comportamiento del Indicador			
	Fecha	Meta	Avance
	31/01/2012	3,167	4,054
	28/02/2012	7,063	6,790
	31/03/2012	10,458	8,899
	30/04/2012	15,936	15,120
	31/05/2012	20,135	20,425
	30/06/2012	23,980	20,425
	31/07/2012	27,609	28,212
	31/08/2012	31,491	31,721
	30/09/2012	34,743	34,721
	31/10/2012	38,692	39,620
	30/11/2012	43,039	43,631
	31/12/2012	47,601	51,631



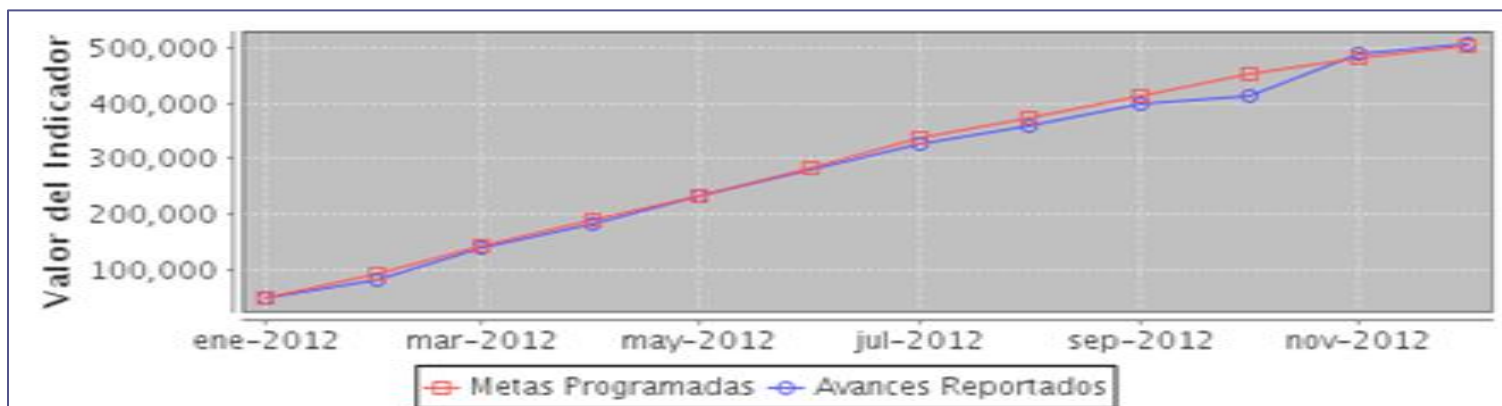
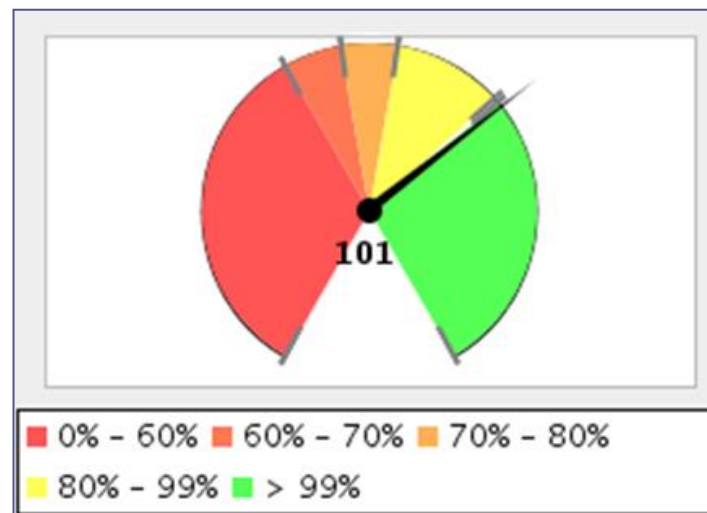


# OPD HOSPITAL CIVIL DE GUADALAJARA

## *Desarrollo y gestión administrativa del hospital*

### Órdenes de servicio atendidas en menos de 24 horas

Comportamiento del Indicador			
	Fecha	Meta	Avance
	31/01/2012	47,173	47,265
	28/02/2012	91,387	80,421
	31/03/2012	141,876	140,120
	30/04/2012	188,268	180,451
	31/05/2012	233,745	231,933
	30/06/2012	284,110	231,933
	31/07/2012	336,585	326,327
	31/08/2012	372,831	360,691
	30/09/2012	414,935	399,270
	31/10/2012	451,490	411,704
	30/11/2012	483,201	490,598
	31/12/2012	503,236	507,733



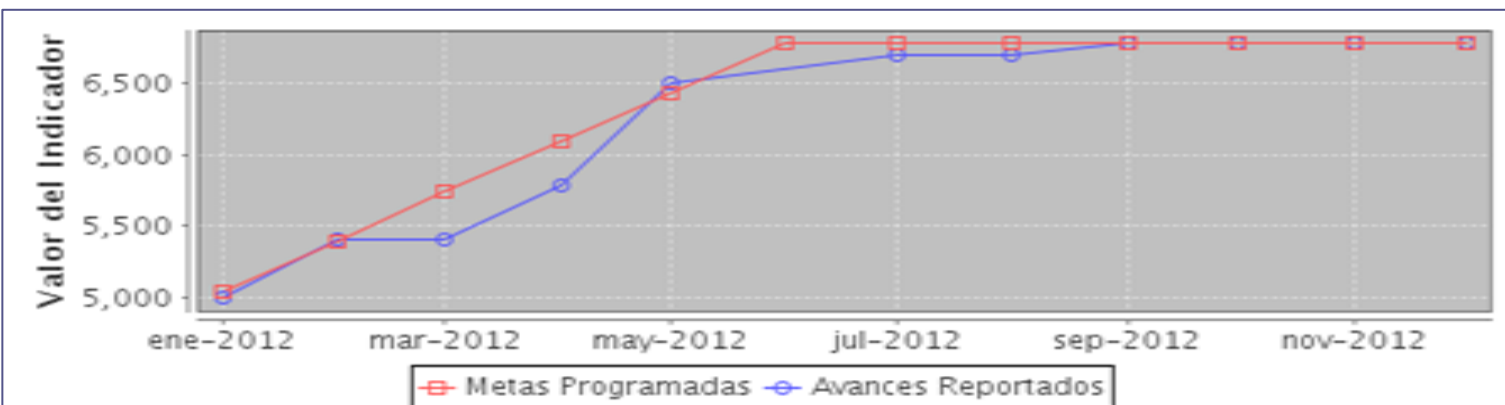
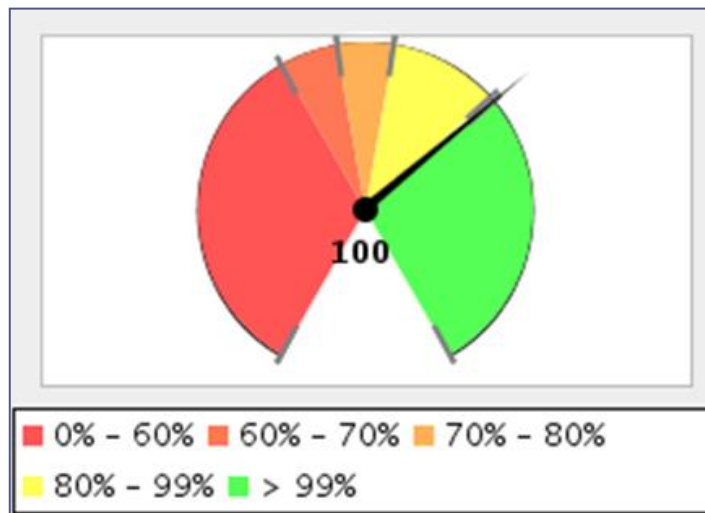
# OPD HOSPITAL CIVIL DE GUADALAJARA

## Desarrollo y gestión administrativa del hospital

### Personal de salud capacitado en los procesos de certificación hospitalaria



Comportamiento del Indicador			
	Fecha	Meta	Avance
	31/01/2012	5,044	4,998
	28/02/2012	5,392	5,412
	31/03/2012	5,740	5,410
	30/04/2012	6,088	5,790
	31/05/2012	6,436	6,501
	30/06/2012	6,784	6,501
	31/07/2012	6,784	6,700
	31/08/2012	6,784	6,700
	30/09/2012	6,784	6,784
	31/10/2012	6,784	6,784
	30/11/2012	6,784	6,784
	31/12/2012	6,784	6,784



# OPD HOSPITAL CIVIL DE GUADALAJARA

## *Programa Operativo Anual (POA)*

### RESUMEN EJECUTIVO

En términos generales, se cumplió la meta en los cuatro procesos que conforman el Programa Operativo Anual (POA) del OPD Hospital Civil de Guadalajara para el ejercicio presupuestal 2012.

Los cuatro subprocesos que comprenden el proceso de la atención médica a la población abierta rebasaron las metas proyectadas para ese año, sobretodo en los que respecta a los servicios de auxiliares y diagnóstico con aumento del 22%.

En el proceso de Garantía al derecho a la protección de la salud de los habitantes del estado, sobrepasó la meta planeada gracias a los programas de salud que garantizan la protección a la mujer.

De igual manera se superó la meta establecida para la Personas Capacitadas por poco más de 21,000 asistentes.

Al final del año se superó la meta por más de 100% de Cobertura de Abastecimiento de Insumos en almacén.

