

**OPD HOSPITAL CIVIL DE
GUADALAJARA**



INFORME ANUAL 2012 DESEMPEÑO HOSPITALARIO



OPD HOSPITAL CIVIL DE GUADALAJARA



Directorio

Dr. Jaime Agustín González Álvarez

Director General OPD Hospital Civil de Guadalajara

Dr. Rigoberto Navarro Ibarra

Director Antiguo Hospital Civil de Guadalajara “Fray Antonio Alcalde”

Dr. Benjamín Gálvez Gálvez

Director Nuevo Hospital Civil de Guadalajara “Dr. Juan I. Menchaca”

Dr. Sergio García Rocha

Subdirector General Administrativo

Dr. Miguel R. Kumazawa Ichikawa

Coordinador de Planeación y Desarrollo



OPD HOSPITAL CIVIL DE GUADALAJARA



DESEMPEÑO HOSPITALARIO



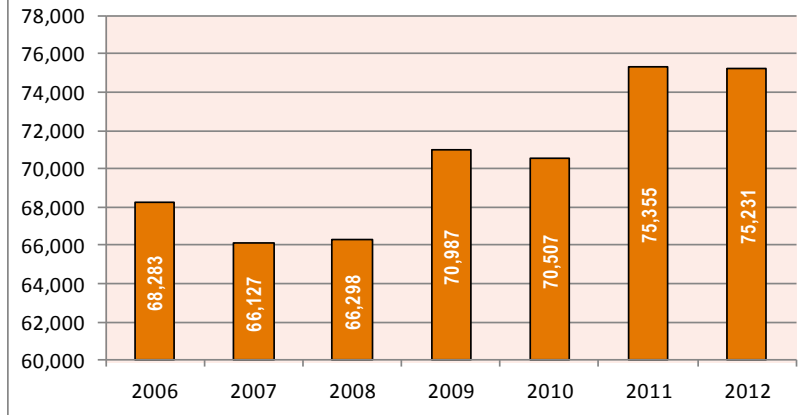
Informe Anual 2012
Departamento de Planeación y Desarrollo





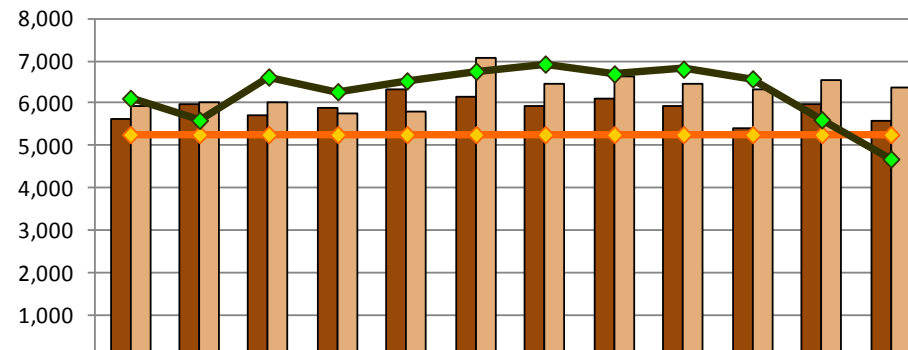
Desempeño Hospitalario

Egresos Hospitalarios



➤ En el 2012, el Hospital Civil incrementó ligeramente su productividad en hospitalización con relación al año pasado, registrando en promedio 313 Egresos por día, lo que corresponde a 68 Egresos por cama.

Egresos Hospitalarios



Mes	2010	2011	Referencia	2012
ENE	5,605	5,945	5,262	6,119
FEB	5,963	5,999	5,262	5,601
MAR	5,719	6,022	5,262	6,625
ABR	5,876	5,758	5,262	6,277
MAY	6,304	5,786	5,262	6,532
JUN	6,140	7,089	5,262	6,761
JUL	5,946	6,447	5,262	6,931
AGO	6,087	6,614	5,262	6,697
SEP	5,944	6,445	5,262	6,810
OCT	5,391	6,318	5,262	6,580
NOV	5,968	6,550	5,262	5,614
DIC	5,564	6,382	5,262	4,684

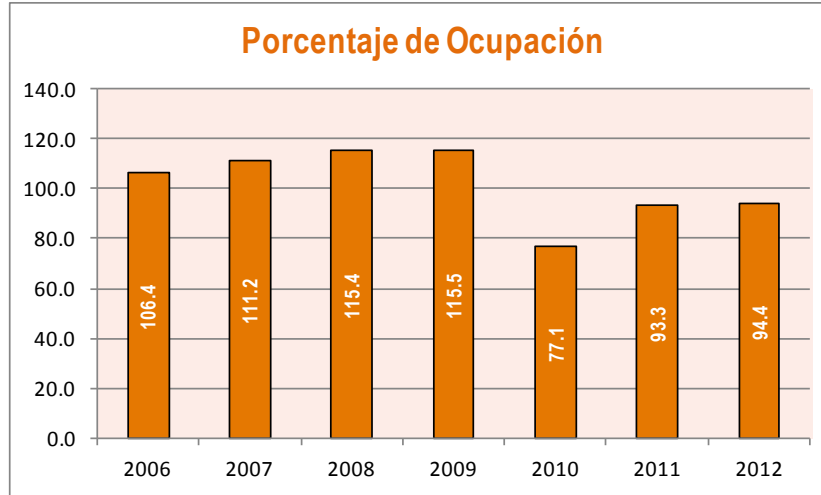
FUENTE: Informática Médica y Estadística

FAA = Fray Antonio Alcalde JIM = Dr. Juan I Menchaca TaMI = Tablero de Mando Integrado OPD Hospital Civil de Guadalajara

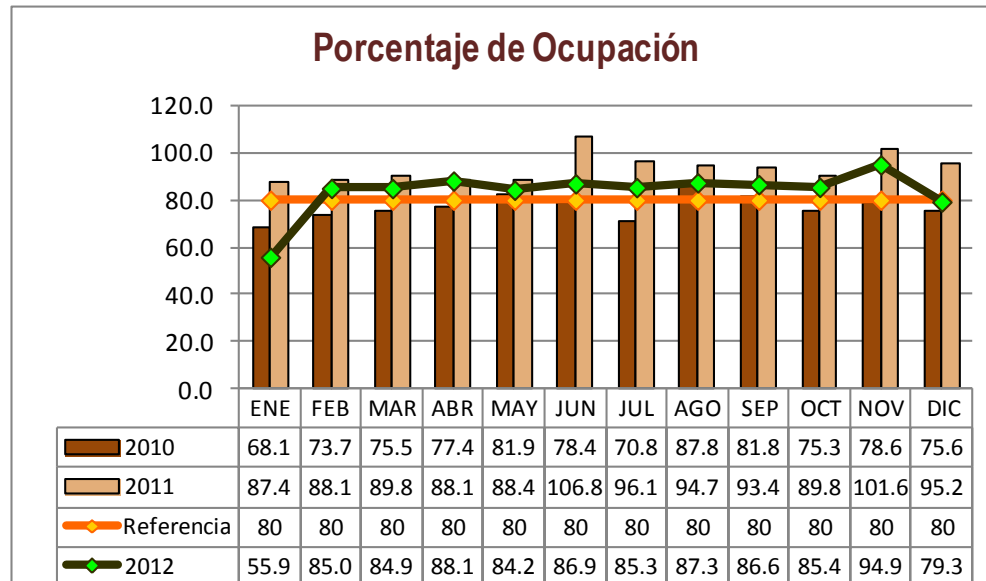




Desempeño Hospitalario



➤ La *Ocupación Hospitalaria* en el 2012 fue de 94.4 %, mayor al registrado el año pasado y ligeramente arriba del **estándar internacional que determina que un hospital con una ocupación del 90% compromete la calidad** en el servicio.



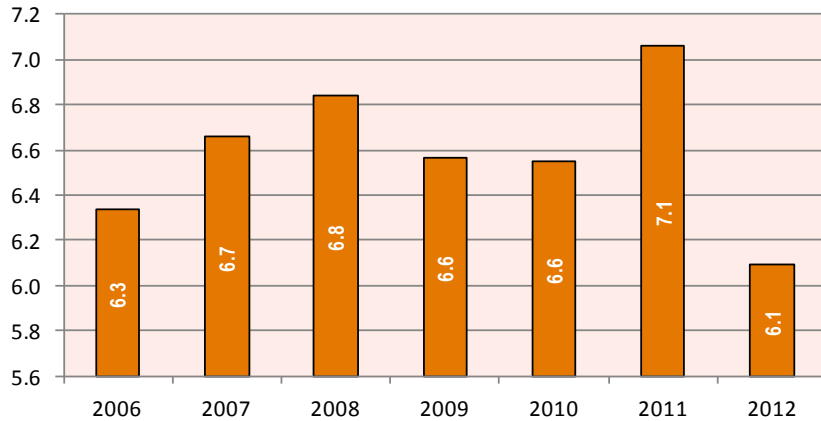
FUENTE: Informática Médica FAA y JIM, TAMI

FAA = Fray Antonio Alcalde JIM = Dr. Juan I Menchaca TAMI = Tablero de Mando Integrado OPD Hospital Civil de Guadalajara



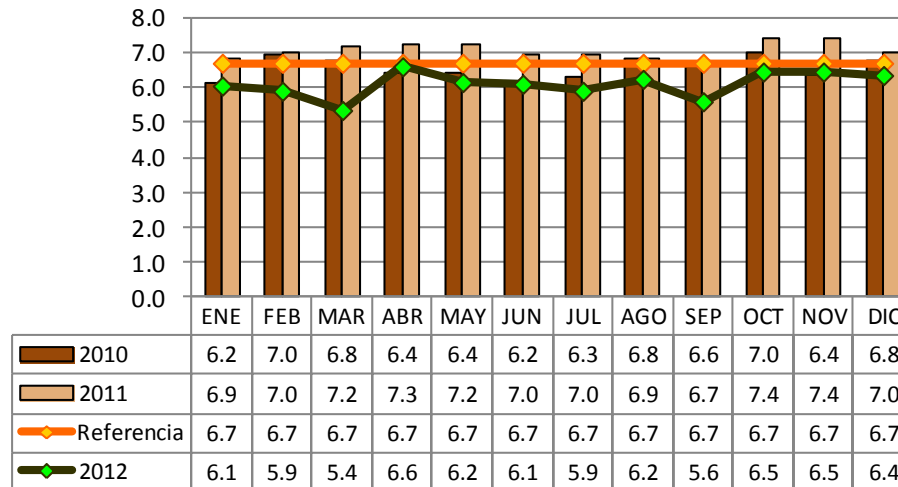
Desempeño Hospitalario

Promedio Días Estancia en Hospitalización



➤ En comparación de años anteriores, en *Promedio de días de Estancia* hospitalaria tuvo un descenso de un día. Lo que quiere decir, que los pacientes que ingresaron a hospitalización estuvieron menos tiempo que antes.

Promedio Días Estancia



FUENTE: Informática Médica FAA y JIM, TaMI

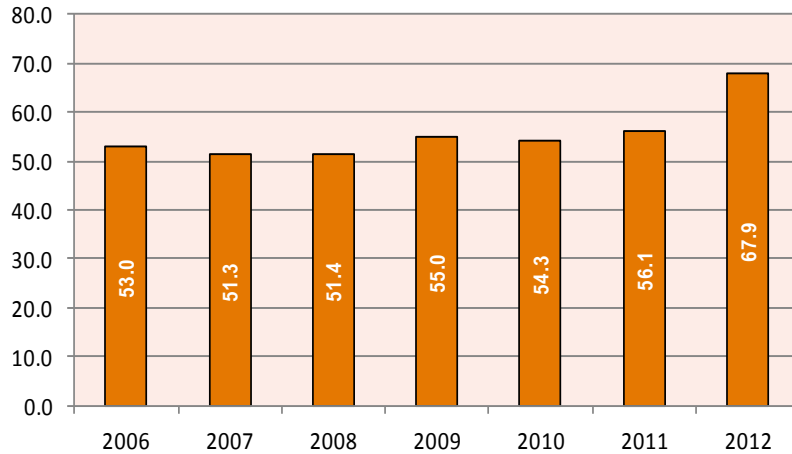
FAA = Fray Antonio Alcalde JIM = Dr. Juan I Menchaca TaMI = Tablero de Mando Integrado OPD Hospital Civil de Guadalajara





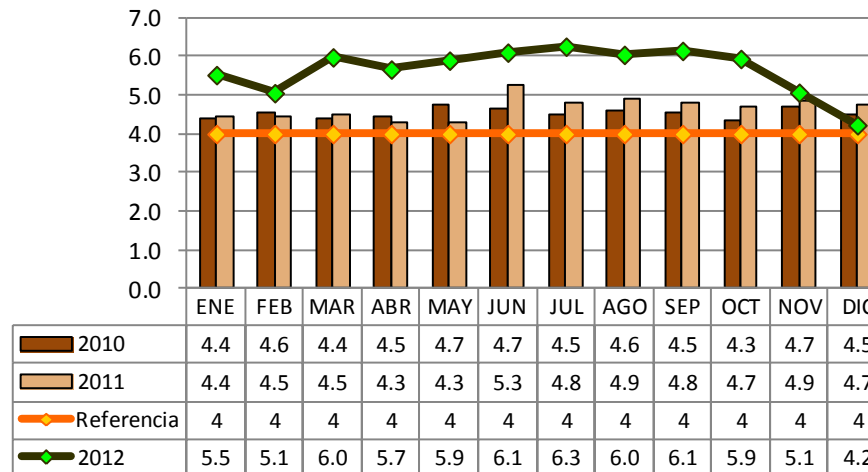
Desempeño Hospitalario

Nº de Pacientes por cada cama



- El Índice de Rotación de Cama, representa el número de pacientes que en promedio recibió cada cama censable en el hospital.
- El Índice de Rotación llegó a 67.1 anual en el 2012 . En promedio se atendieron 5.6 pacientes por cada cama censable mensual.

Índice de Rotación de Camas



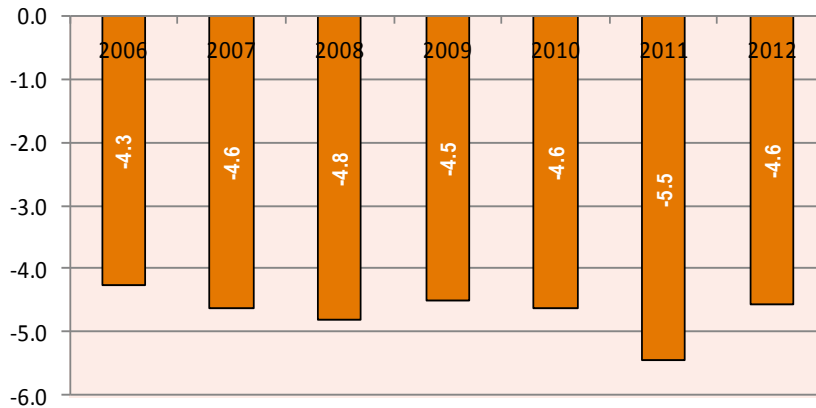
FUENTE: Informática Médica FAA y JIM, TaMI

FAA = Fray Antonio Alcalde JIM = Dr. Juan I Menchaca TaMI = Tablero de Mando Integrado OPD Hospital Civil de Guadalajara



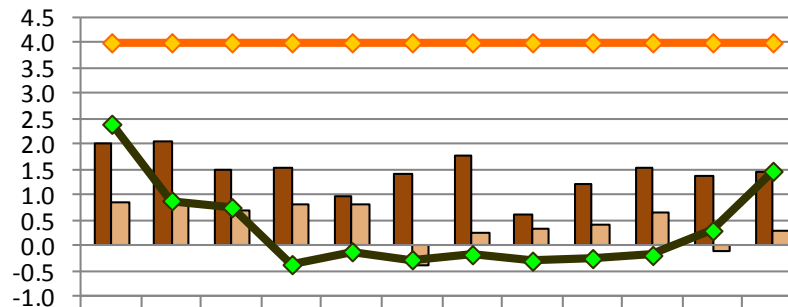
Desempeño Hospitalario

Nº de días que una cama permanece desocupada entre un egreso y un ingreso



- El *Intervalo de Sustitución*, representa el tiempo (horas) promedio que una cama censable en el hospital permanece desocupada entre un egreso de un paciente y el ingreso de otro.
- Las cifras negativas indican que antes del egreso hospitalario de un paciente, la cama ya ha sido asignada a otro paciente, lo que refleja la alta demanda y la importancia de mantener actualizado el censo diario de camas censables.

Intervalo de Sustitución



■ 2010	2.0	2.1	1.5	1.5	1.0	1.4	1.8	0.6	1.2	1.5	1.4	1.5
■ 2011	0.9	0.8	0.7	0.8	0.8	-0.4	0.2	0.3	0.4	0.7	-0.1	0.3
◆ Referencia	4	4	4	4	4	4	4	4	4	4	4	4
◆ 2012	2.4	0.9	0.8	-0.4	-0.1	-0.3	-0.2	-0.3	-0.2	-0.2	0.3	1.5

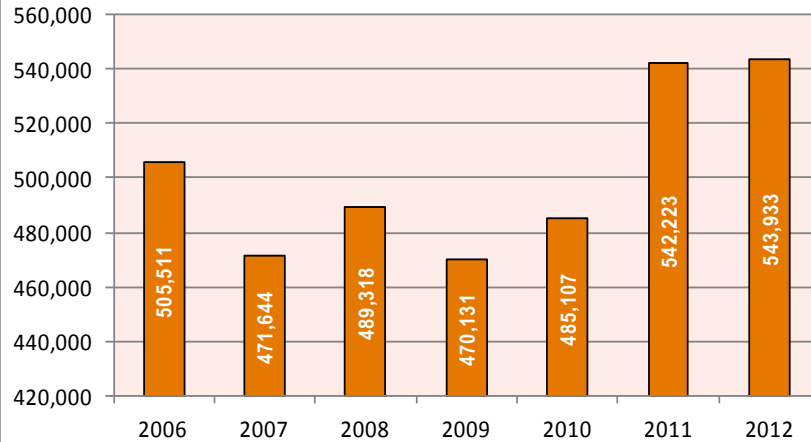
FUENTE: Informática Médica FAA y JIM, TaMI

FAA = Fray Antonio Alcalde JIM = Dr. Juan I Menchaca TaMI = Tablero de Mando Integrado OPD Hospital Civil de Guadalajara



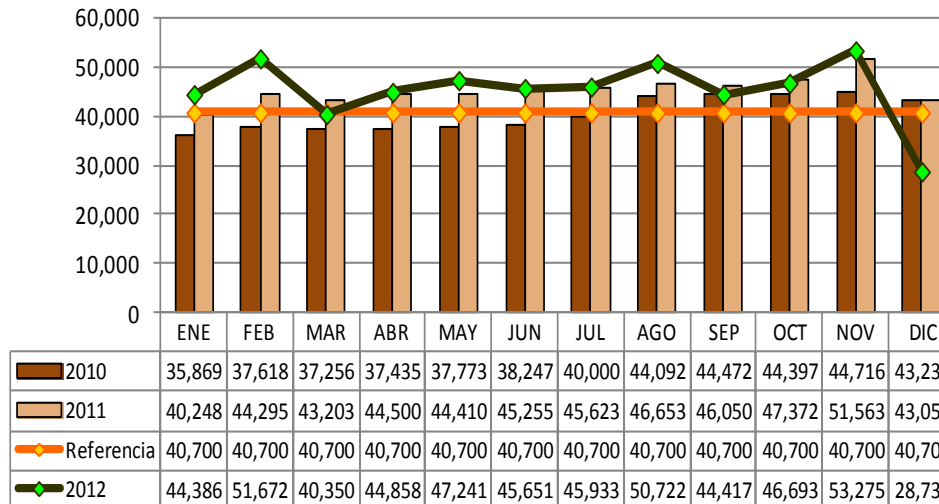
Desempeño Hospitalario

Total Consulta Externa Adultos



- En comparación al año pasado, la *Consulta Externa Adultos* registró un aumento discreto.
- En total en el año se atendieron 200,080 adultos de 1ra. Vez (36.8%) y 343,853 subsecuentes (63.2%).
- En promedio se atendieron por día 2,266 pacientes adultos de 1ra. Vez y subsecuentes.

Total Consulta Externa Adultos



FUENTE: Informática Médica FAA y JIM, TAMI

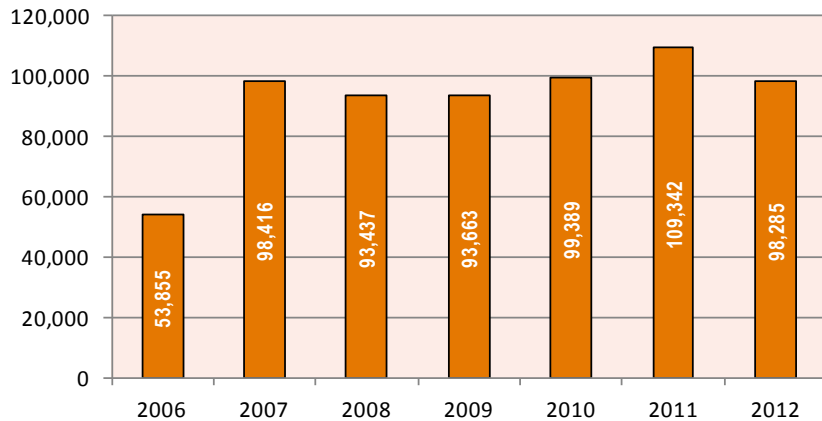
FAA = Fray Antonio Alcalde JIM = Dr. Juan I Menchaca TAMI = Tablero de Mando Integrado OPD Hospital Civil de Guadalajara





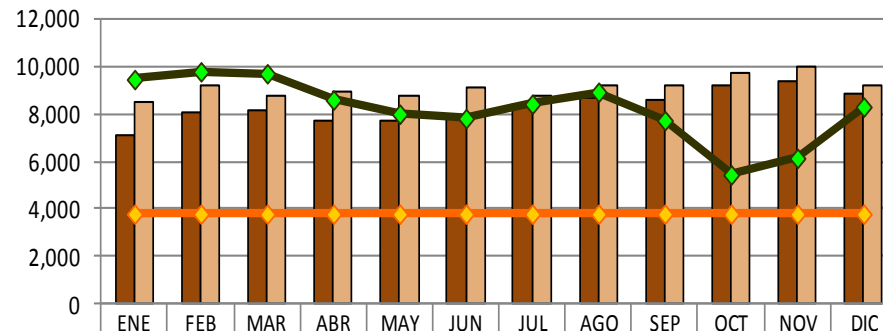
Desempeño Hospitalario

Total Consulta Externa Pediatría



- La *Consulta Externa Pediátrica* registró un descenso de 11 % en comparación con el año pasado
- En total en el año se atendieron: 35,888 niños de 1ra. Vez (36.5%) y 62,397 subsecuentes (63.5%).
- Al día se atendieron en promedio a 410 niños de 1ra. Vez y subsecuentes.

Total Consulta Externa Pediatría



2010	7,085	8,039	8,098	7,707	7,687	7,789	8,377	8,625	8,577	9,212	9,345	8,848
2011	8,479	9,185	8,787	8,965	8,758	9,073	8,788	9,222	9,201	9,712	10,008	9,164
Referencia	3,800	3,800	3,800	3,800	3,800	3,800	3,800	3,800	3,800	3,800	3,800	3,800
2012	9,452	9,777	9,695	8,593	7,998	7,811	8,418	8,920	7,728	5,449	6,144	8,300

FUENTE: Informática Médica FAA y JIM, TaMI

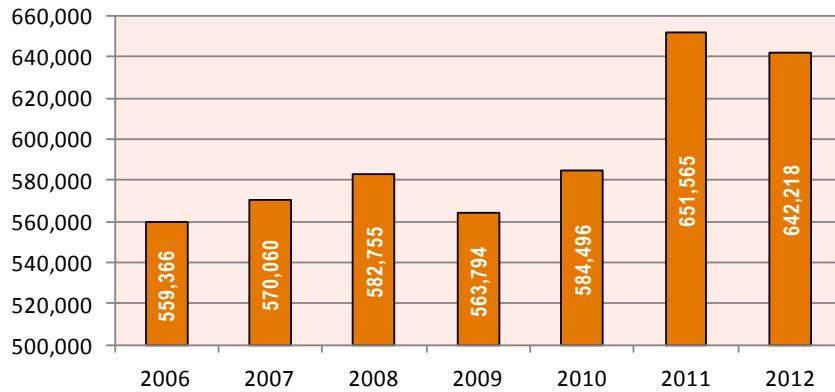
FAA = Fray Antonio Alcalde JIM = Dr. Juan I Menchaca TaMI = Tablero de Mando Integrado OPD Hospital Civil de Guadalajara





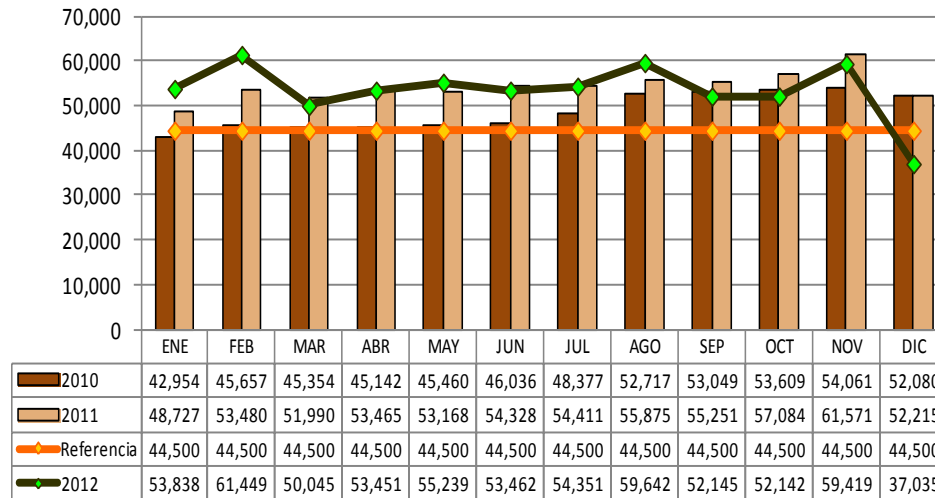
Desempeño Hospitalario

Total Consulta Externa Adultos y Pediatría, 1ra. Vez y Subsecuente



- En relación al año pasado, la consulta externa sufrió un discreto descenso en la productividad del casi 2%.
- Diariamente se atendieron a 2,676 adultos y niños en la Consulta Externa.
- El descenso en la productividad es debido a las condiciones actuales de ubicación de la Consulta Externa en FAA, por lo que para el 2013 se espera que se termine la obra de la centralización de la consulta externa.

Total Consulta Externa Adultos y Pediatría, 1ra. Vez y Subsecuente



FUENTE: Informática Médica FAA y JIM, TaMI

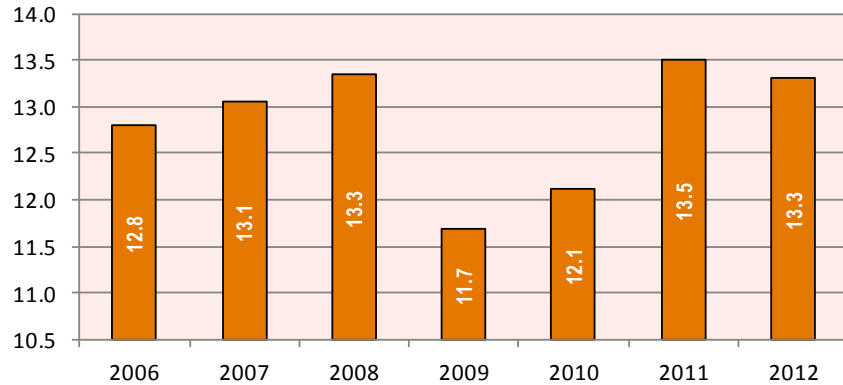
FAA = Fray Antonio Alcalde JIM = Dr. Juan I Menchaca TaMI = Tablero de Mando Integrado OPD Hospital Civil de Guadalajara





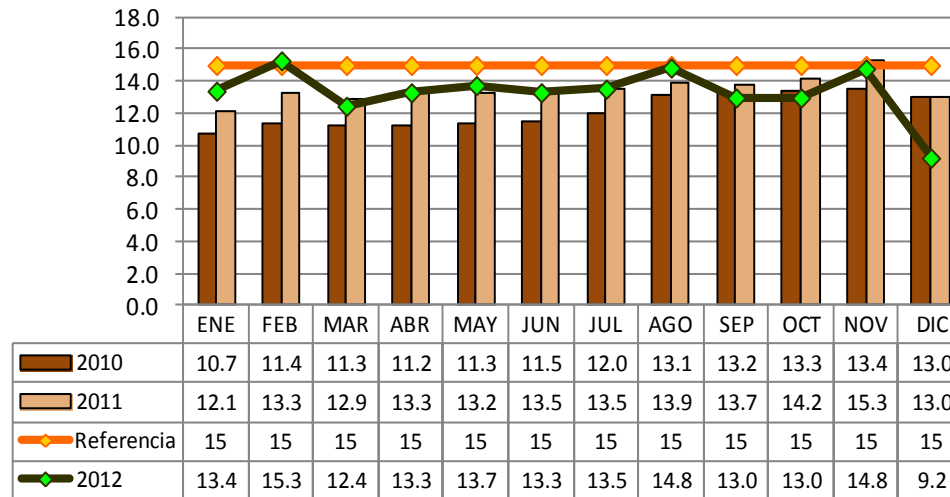
Desempeño Hospitalario

Promedio de Consulta Externa por Consultorio



- En promedio de atendieron 13.3 pacientes por consultorio, sin embargo, la cifra óptima es de 20 consultas por consultorio por día.
- El OPD cuenta con 201 Consultorios, de las cuales 115 correspondientes al HFAA son improvisados y temporales.

Promedio de Consultas Externas por Consultorio por Día



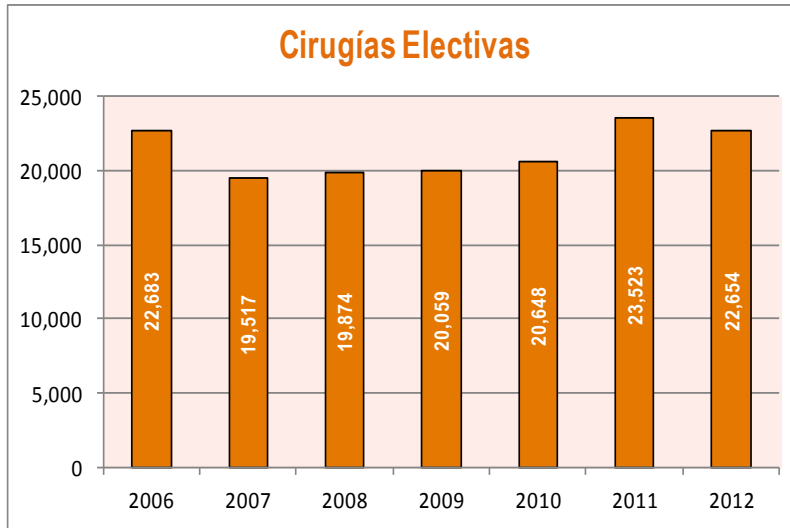
FUENTE: Informática Médica FAA y JIM, TaMI

FAA = Fray Antonio Alcalde JIM = Dr. Juan I Menchaca TaMI = Tablero de Mando Integrado OPD Hospital Civil de Guadalajara



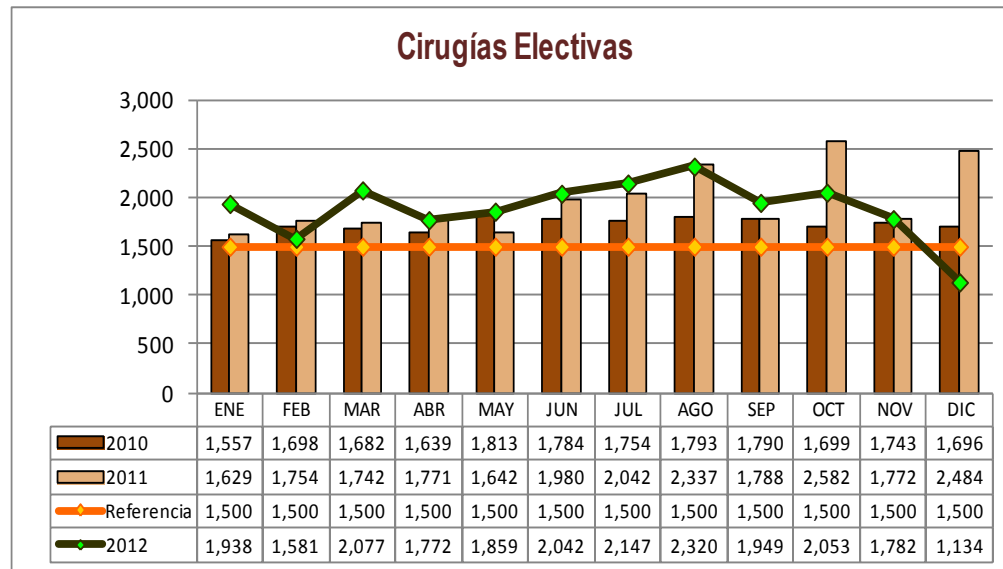
Desempeño Hospitalario

Cirugías Electivas



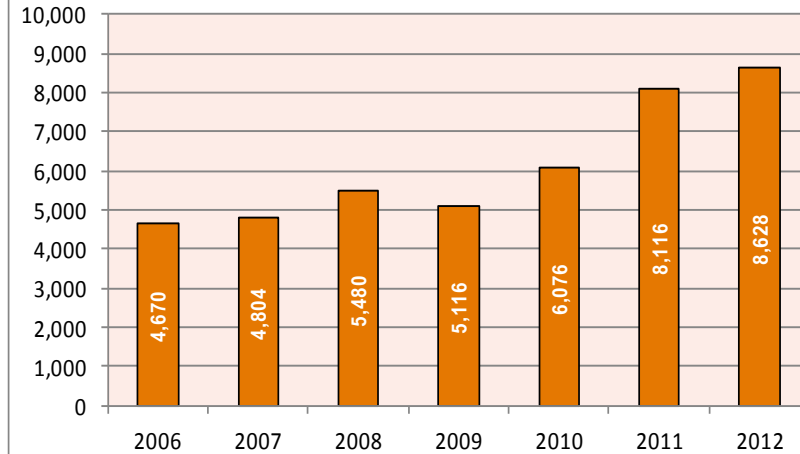
- Las cirugías electivas disminuyó en relación del año pasado.
- En promedio de realizaron 94 cirugías al día entre las dos unidades hospitalarias.

Cirugías Electivas



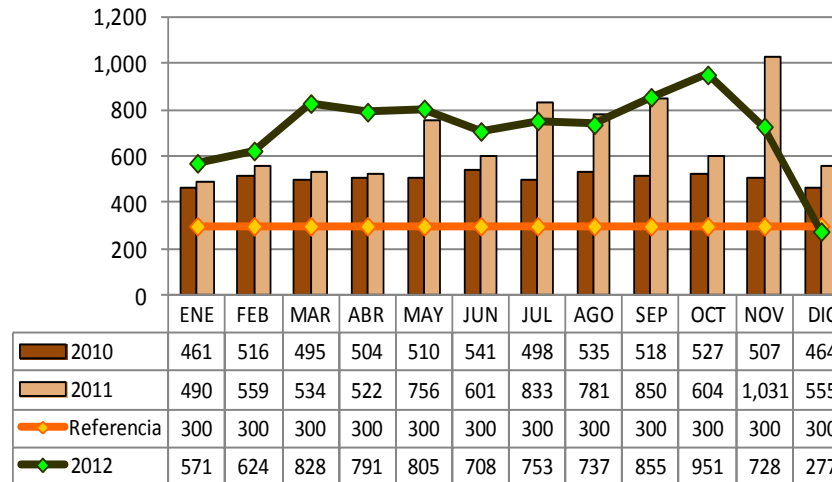
Desempeño Hospitalario

Cirugías Urgencias



- El aumento en las Cirugías de Urgencia es del 6.3% con respecto del 2011.
- Al día se realizaron 24 cirugías de urgencia durante el 2012.

Cirugías Urgencias

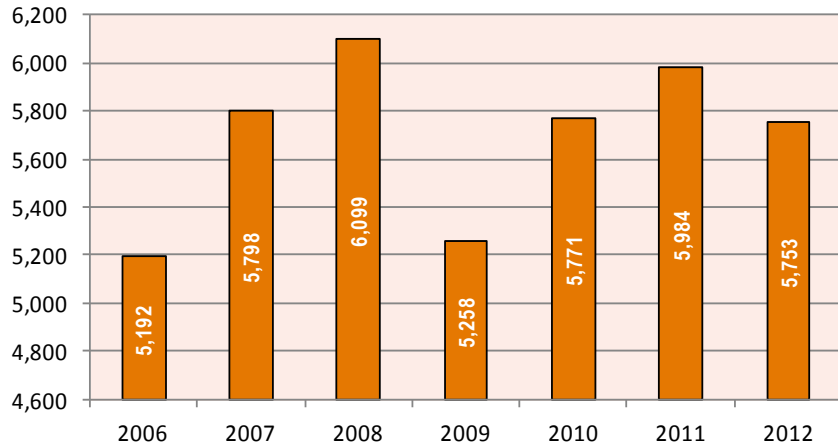


FUENTE: Informática Médica FAA y JIM, TaMI

FAA = Fray Antonio Alcalde JIM = Dr. Juan I Menchaca TaMI = Tablero de Mando Integrado OPD Hospital Civil de Guadalajara

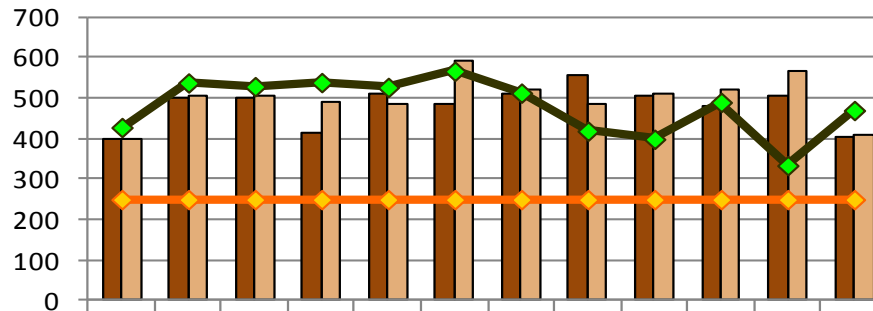
Desempeño Hospitalario

Cirugías Ambulatorias



➤ En el 2012, en promedio al día se realizaron 24 cirugías ambulatorias.

Cirugías Ambulatorias



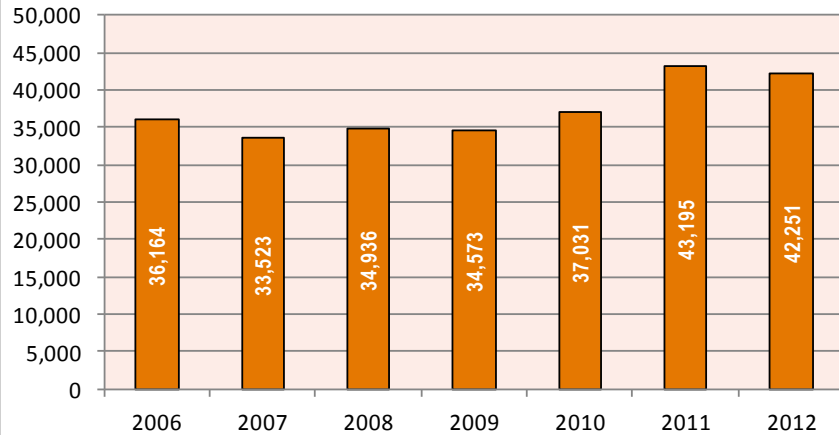
	ENE	FEB	MAR	ABR	MAY	JUN	JUL	AGO	SEP	OCT	NOV	DIC
2010	399	498	501	412	510	487	511	557	504	480	506	406
2011	397	504	505	492	486	592	520	483	510	522	564	409
Referencia	250	250	250	250	250	250	250	250	250	250	250	250
2012	428	538	529	539	527	567	513	419	399	490	334	470

FUENTE: Informatica Medica FAA y JIM, TaMI

FAA = Fray Antonio Alcalde JIM = Dr. Juan I Menchaca TaMI = Tablero de Mando Integrado OPD Hospital Civil de Guadalajara

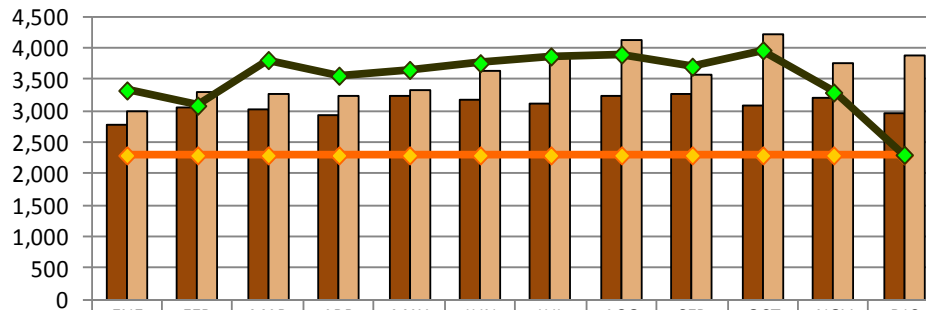
Desempeño Hospitalario

Total de Cirugías



- En el 2012 se realizaron al día 176 intervenciones quirúrgicas.
- Se registró un 5% de cancelaciones quirúrgicas en el 2012.
- Debido a la remodelación de los quirófanos del JIM y los de la torre en FAA, hubo un descenso en los meses de NOV y DIC como se observa en la gráfica

Total de Cirugías



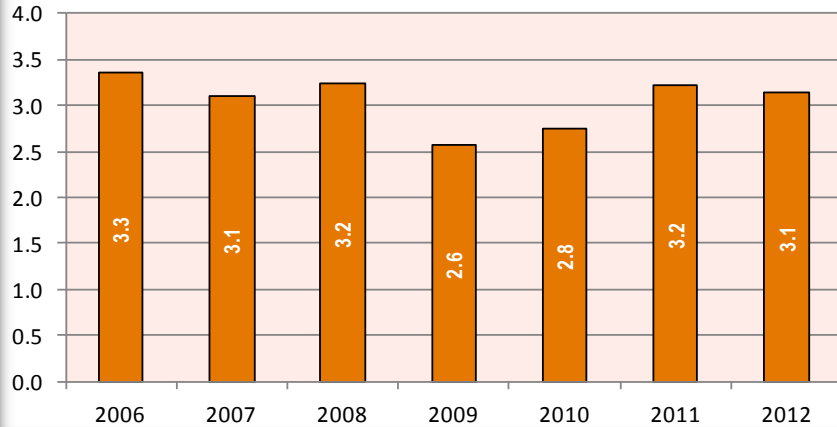
Mes	2010	2011	Referencia	2012
ENE	2,767	2,988	2,295	3,328
FEB	3,055	3,302	2,295	3,086
MAR	3,021	3,271	2,295	3,812
ABR	2,933	3,238	2,295	3,563
MAY	3,220	3,324	2,295	3,655
JUN	3,181	3,645	2,295	3,762
JUL	3,108	3,878	2,295	3,870
AGO	3,233	4,125	2,295	3,901
SEP	3,267	3,582	2,295	3,706
OCT	3,070	4,202	2,295	3,968
NOV	3,209	3,769	2,295	3,296
DIC	2,967	3,871	2,295	2,304

FUENTE: Informática Médica FAA y JIM, TaMI

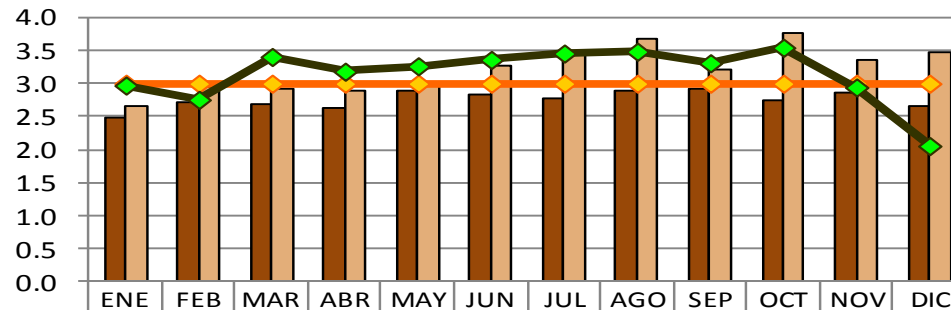
FAA = Fray Antonio Alcalde JIM = Dr. Juan I Menchaca TaMI = Tablero de Mando Integrado OPD Hospital Civil de Guadalajara

Desempeño Hospitalario

Promedio Cirugías por Quirófano por Día



Promedio de Cirugías por Quirófano por Día



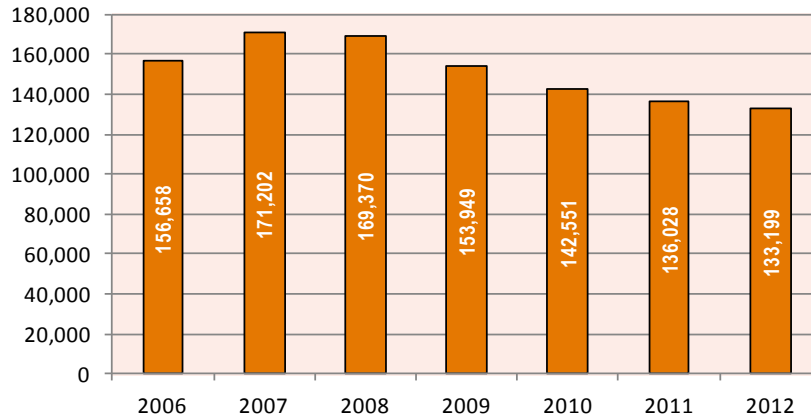
2010	2.5	2.7	2.7	2.6	2.9	2.8	2.8	2.9	2.9	2.7	2.9	2.6
2011	2.7	2.9	2.9	2.9	3.0	3.3	3.5	3.7	3.2	3.8	3.4	3.5
Referencia	3	3	3	3	3	3	3	3	3	3	3	3
2012	3.0	2.8	3.4	3.2	3.3	3.4	3.5	3.5	3.3	3.5	2.9	2.1

FUENTE: Informática Médica FAA y JIM, TaMI

FAA = Fray Antonio Alcalde JIM = Dr. Juan I Menchaca TaMI = Tablero de Mando Integrado OPD Hospital Civil de Guadalajara

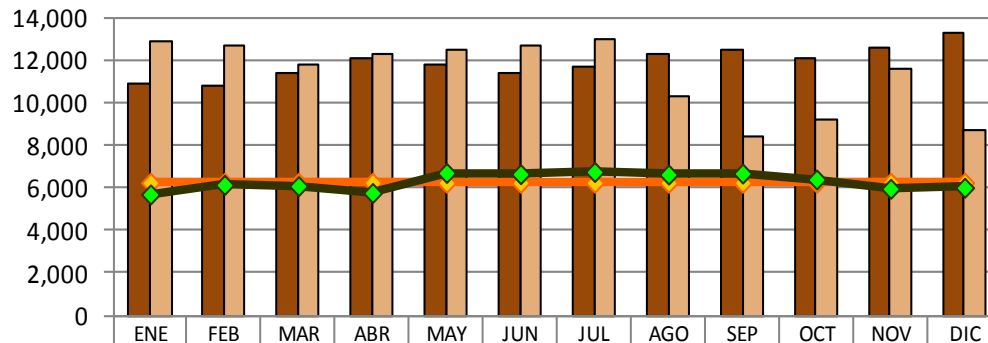
Desempeño Hospitalario

Nº Atención en Urgencias Adultos



- Con el propósito de tener cifras mejor definidas del tipo de atención , a partir del 2011 se ha registrado el número de pacientes pediátricos y adultos por separado.
- La cifra de Urgencias Adultos incluye Tococirugía

Nº Atención en Urgencias Adultos



Mes	2010	2011	Referencia	2012
ENE	10,862	12,912	6,250	5,703
FEB	10,792	12,706	6,250	6,149
MAR	11,393	11,771	6,250	6,096
ABR	12,049	12,298	6,250	5,770
MAY	11,739	12,484	6,250	6,712
JUN	11,353	12,673	6,250	6,656
JUL	11,652	12,976	6,250	6,758
AGO	12,266	10,302	6,250	6,636
SEP	12,470	8,375	6,250	6,686
OCT	12,124	9,227	6,250	6,403
NOV	12,600	11,610	6,250	5,968
DIC	13,251	8,694	6,250	6,017

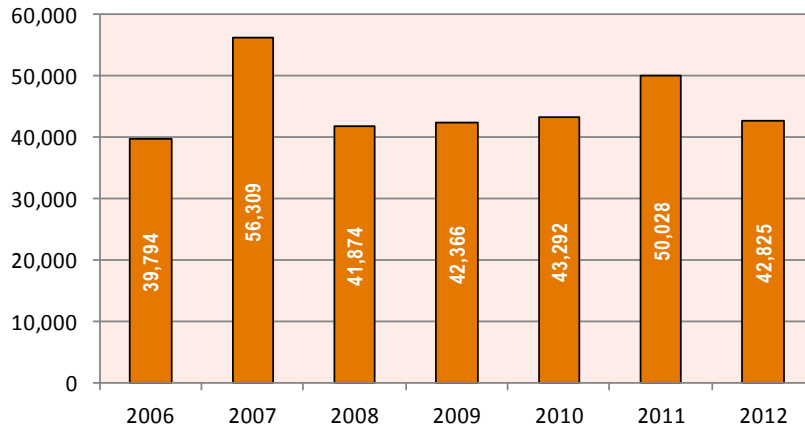
FUENTE: Informática Médica FAA y JIM, TaMI

FAA = Fray Antonio Alcalde JIM = Dr. Juan I Menchaca TaMI = Tablero de Mando Integrado OPD Hospital Civil de Guadalajara

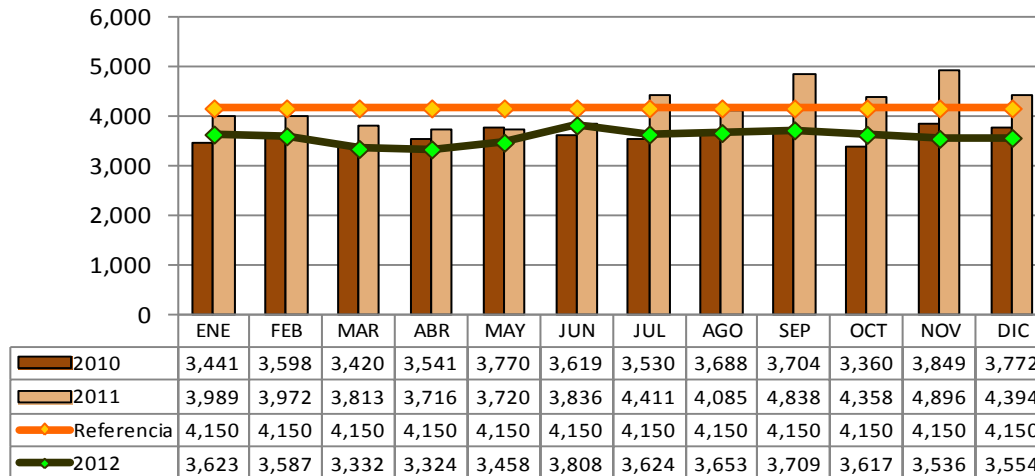


Desempeño Hospitalario

Urgencias Calificadas Adulto



Urgencias Calificadas Adultos



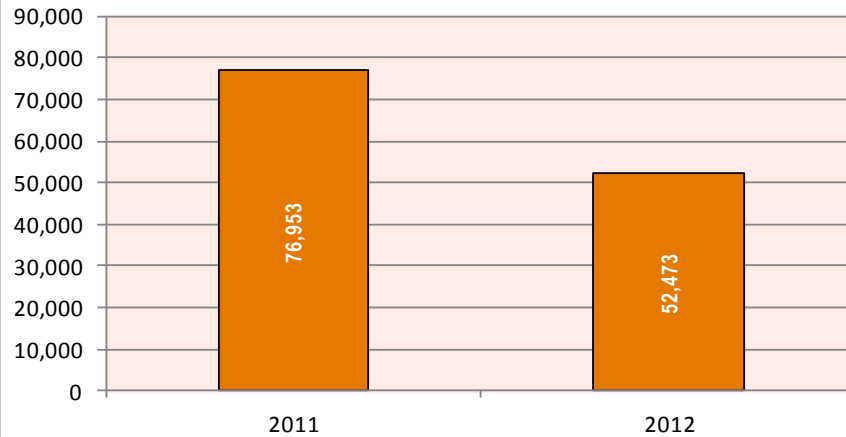
FUENTE: Informática Médica FAA y JIM, TaMI

FAA = Fray Antonio Alcalde JIM = Dr. Juan I Menchaca TaMI = Tablero de Mando Integrado OPD Hospital Civil de Guadalajara

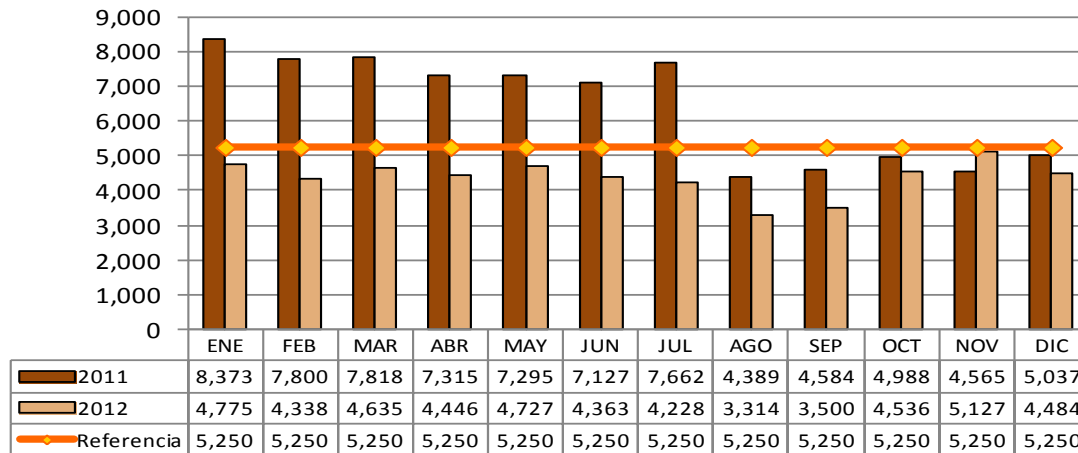


Desempeño Hospitalario

Nº Atención en Urgencias Pediatría



Nº Atención en Urgencias Pediatría



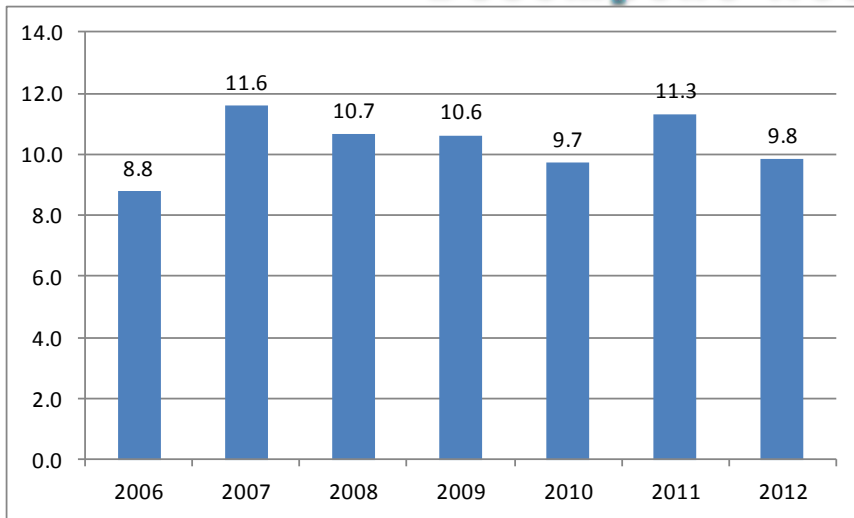
FUENTE: Informática Médica FAA y JIM, TaMI

FAA = Fray Antonio Alcalde JIM = Dr. Juan I Menchaca TaMI = Tablero de Mando Integrado OPD Hospital Civil de Guadalajara



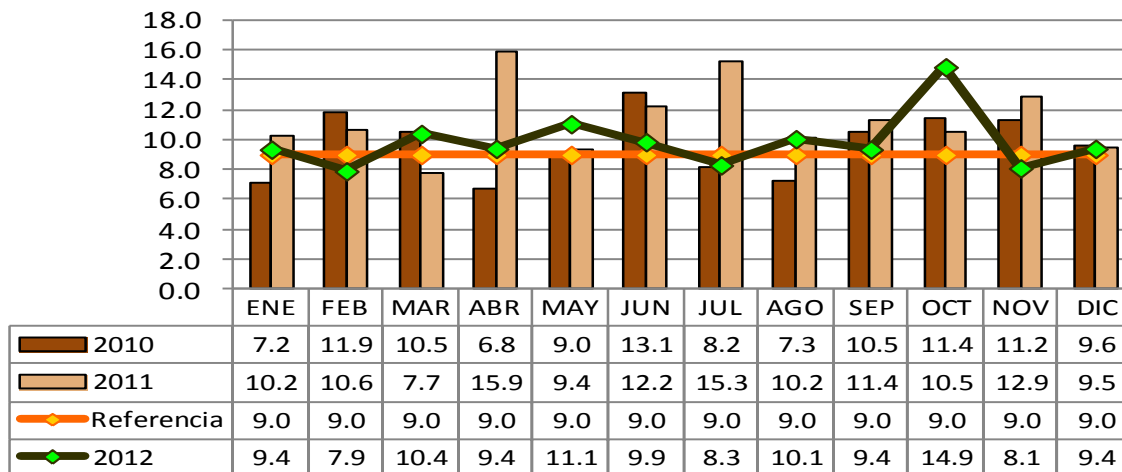


Desempeño Hospitalario



➤ Con respecto al año pasado, en el 2012 los pacientes estuvieron menos tiempo hospitalizados.

Promedio Días Estancia Terapia Intensiva Adultos



FUENTE: Informática Médica FAA y JIM, TaMI

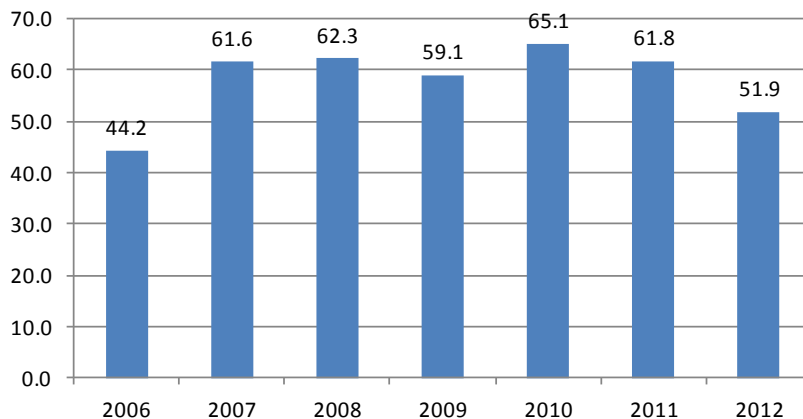
FAA = Fray Antonio Alcalde JIM = Dr. Juan I Menchaca TaMI = Tablero de Mando Integrado OPD Hospital Civil de Guadalajara





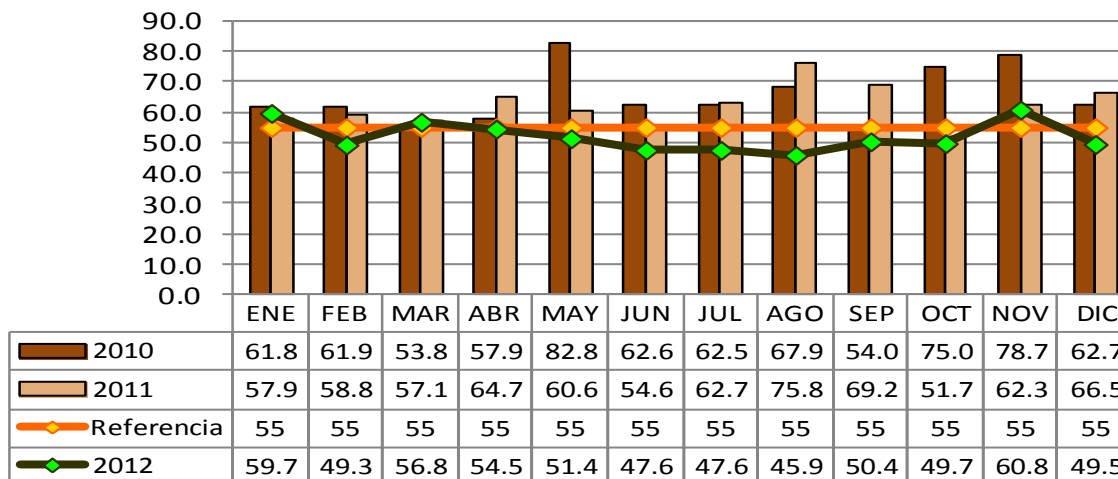
Desempeño Hospitalario

Tasa de Infección en Terapia Intensiva Adultos



➤ El nivel de infección en la Terapia Intensiva, logró reducir en 16% con relación al año pasado.

Tasa de Infección en Terapia Intensiva Adultos



FUENTE: Informática Médica FAA y JIM, TaMI

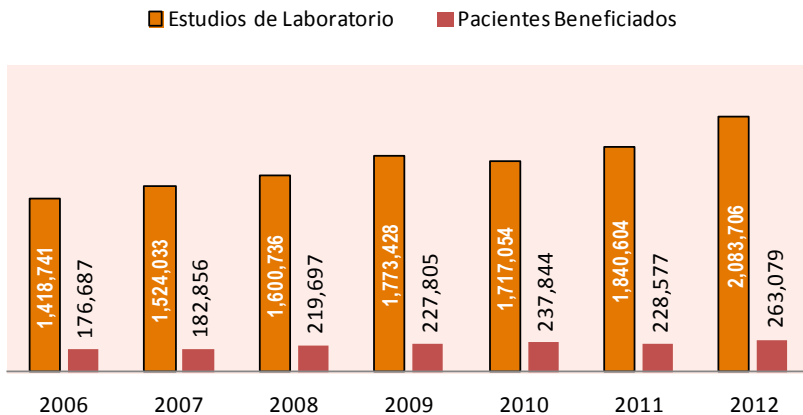
FAA = Fray Antonio Alcalde JIM = Dr. Juan I Menchaca TaMI = Tablero de Mando Integrado OPD Hospital Civil de Guadalajara





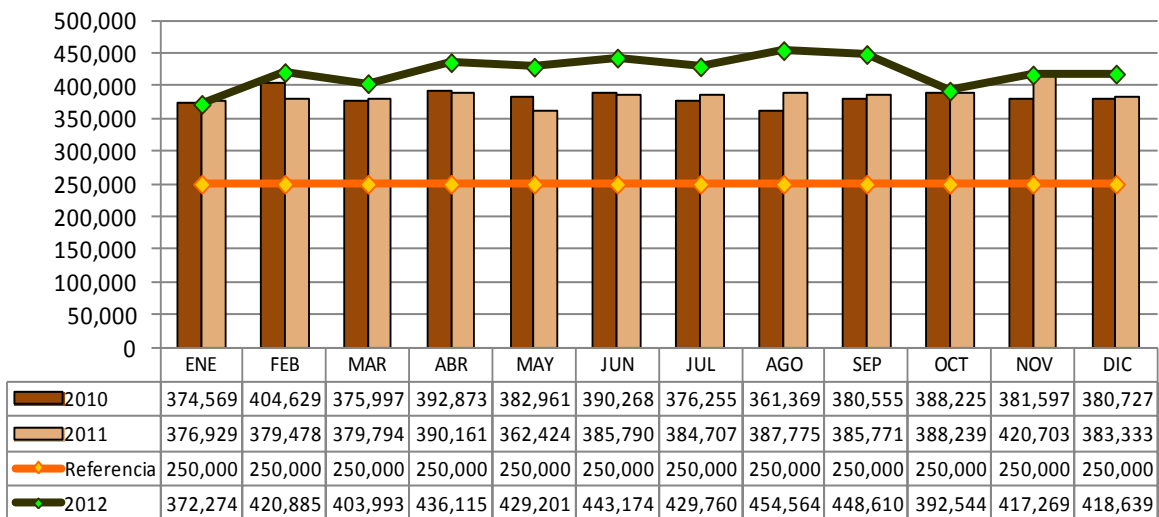
Desempeño Hospitalario

Total de Estudios de Laboratorio Realizados



- Al día se realizaron en promedio 21,113 Estudios de Laboratorio
- Se beneficiaron a 263,069 pacientes.
- En promedio a cada paciente se le realizaron 19.3 reactivos laboratoriales

Total de Estudios de Laboratorio Realizados



FUENTE: Informática médica FAA y JIM, TAMI

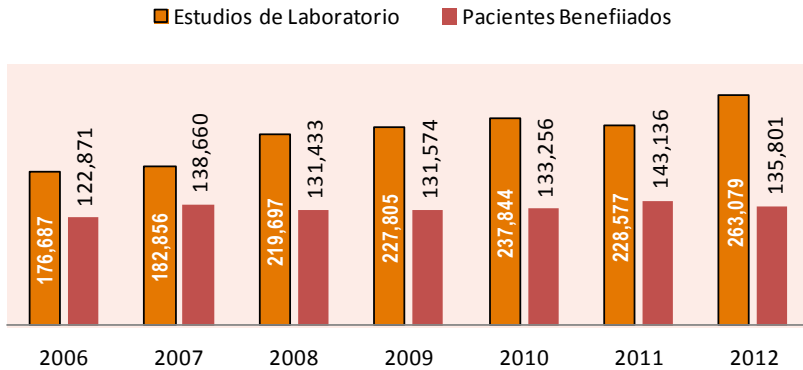
FAA = Fray Antonio Alcalde JIM = Dr. Juan I Menchaca TAMI = Tablero de Mando Integrado OPD Hospital Civil de Guadalajara





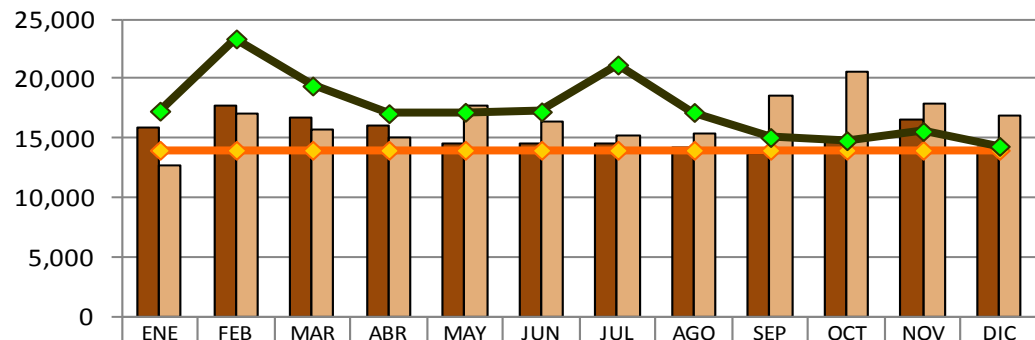
Desempeño Hospitalario

Total Estudios de Radiología e Imágen Realizados



- Con respecto del año pasado, se ha incrementado la productividad y la optimización de los auxiliares de diagnóstico y tratamiento.
- Al día se realizaron en promedio 874 radiografías.
- A cada paciente se le realizó en promedio 1.5 radiografía.

Total de Estudios de Radiología e Imágen Realizados



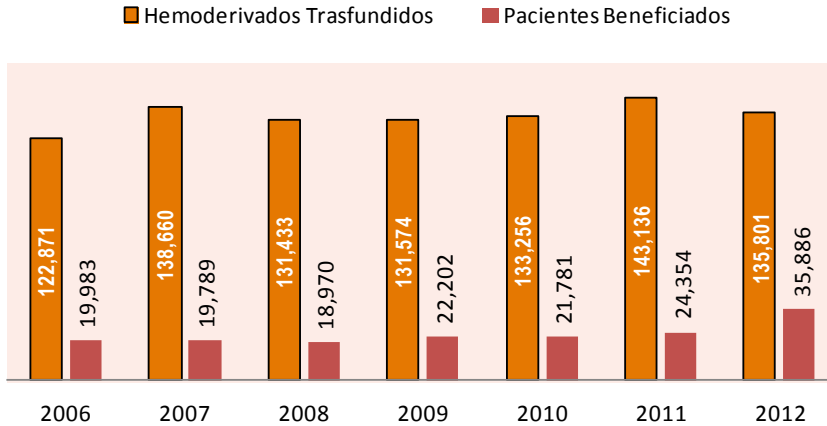
FUENTE: Informática Médica FAA y JIM, TaMI

FAA = Fray Antonio Alcalde JIM = Dr. Juan I Menchaca TaMI = Tablero de Mando Integrado OPD Hospital Civil de Guadalajara



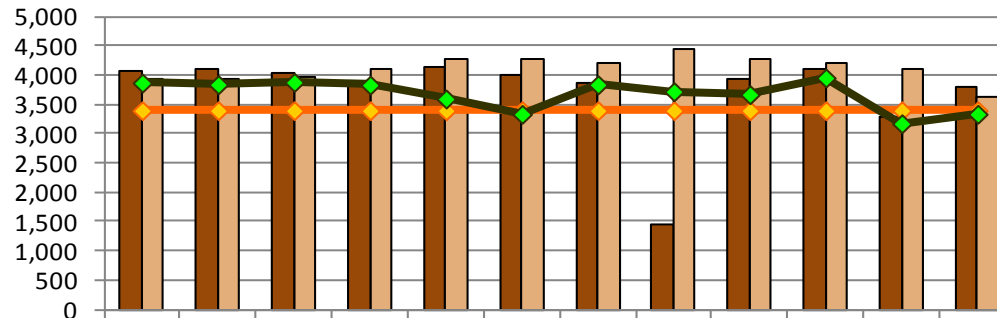
Desempeño Hospitalario

Total de Hemoderivados Transfundidos



- En promedio al día se transfundieron a 184 pacientes.
- Aunque disminuyó los hemoderivados transfundidos, aumentó el número de pacientes beneficiados.

Total de Hemoderivados Transfundidos



FUENTE: Informática Médica FAA y JIM, TaMI

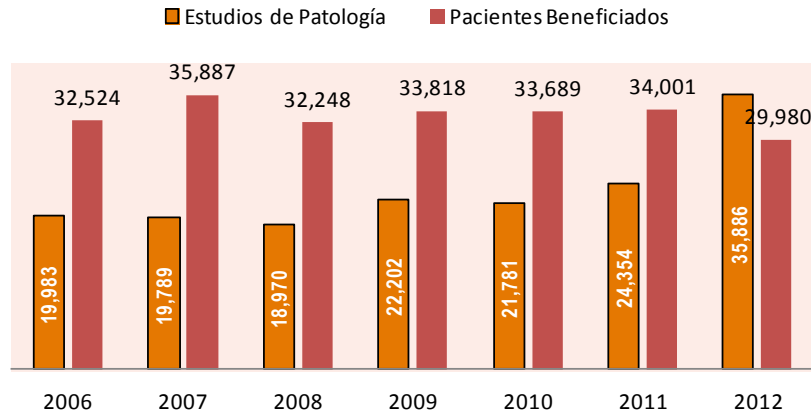
FAA = Fray Antonio Alcalde JIM = Dr. Juan I Menchaca TaMI = Tablero de Mando Integrado OPD Hospital Civil de Guadalajara





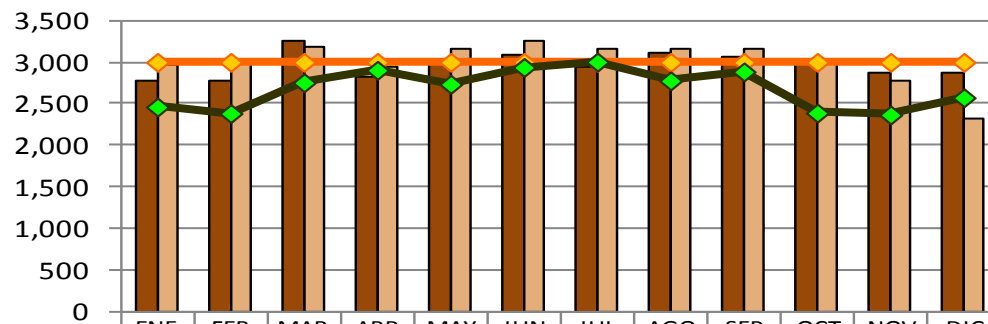
Desempeño Hospitalario

Total Estudios de Patología Realizados



- En el 2012, se observa un aumento en los Estudios de Patología Realizados con relación al 2011.
- Al día se realizaron en promedio 134 estudios patológicos.

Total de Estudios de Patología Realizados



	ENE	FEB	MAR	ABR	MAY	JUN	JUL	AGO	SEP	OCT	NOV	DIC
2010	2,779	2,777	3,264	2,824	3,000	3,081	2,945	3,099	3,070	3,013	2,864	2,860
2011	2,972	2,988	3,173	2,950	3,147	3,263	3,160	3,169	3,149	2,999	2,782	2,313
Referencia	3,000	3,000	3,000	3,000	3,000	3,000	3,000	3,000	3,000	3,000	3,000	3,000
2012	2,461	2,383	2,754	2,904	2,735	2,938	3,003	2,777	2,885	2,389	2,366	2,573

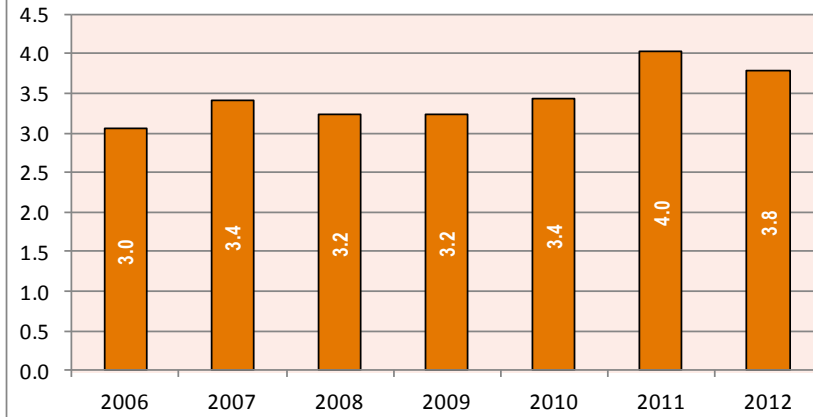
FUENTE: Informática Médica FAA y JIM, TaMI

FAA = Fray Antonio Alcalde JIM = Dr. Juan I Menchaca TaMI = Tablero de Mando Integrado OPD Hospital Civil de Guadalajara



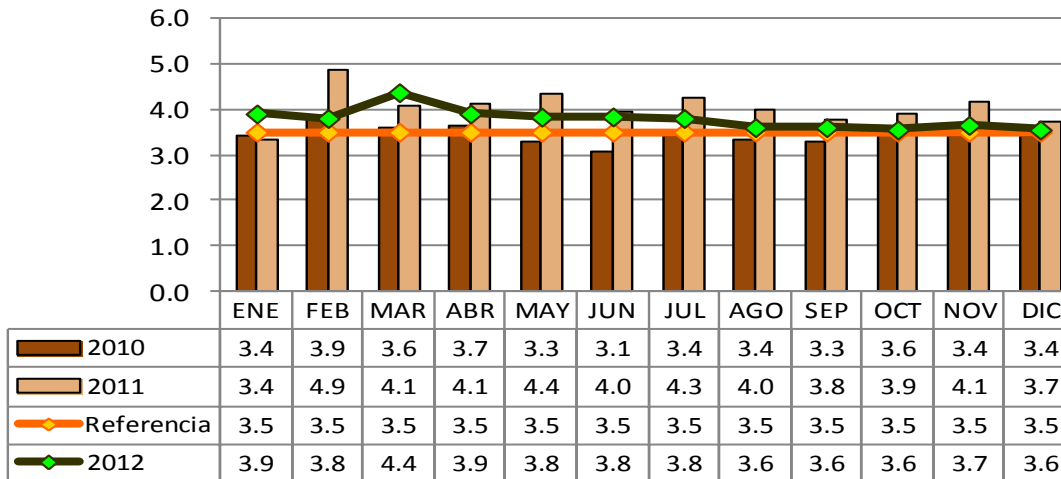
Desempeño Hospitalario

Tasa Ajustada de Defunción > 48 hrs



➤ En general la tasa de defunción fue menor a 4 durante los meses del 2012

Tasa Ajustada de Defunción > 48 hrs.



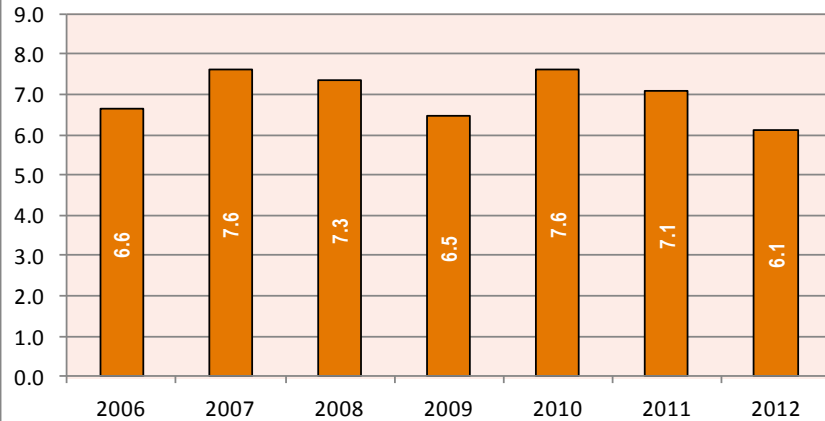
FUENTE: Informática Médica FAA y JIM, TaMI

FAA = Fray Antonio Alcalde JIM = Dr. Juan I Menchaca TaMI = Tablero de Mando Integrado OPD Hospital Civil de Guadalajara



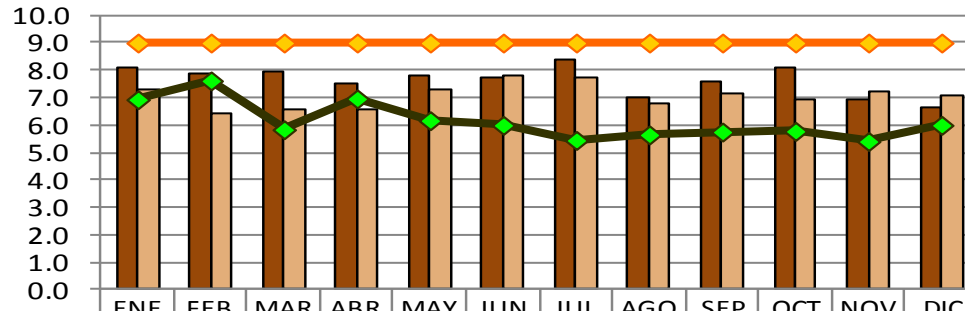
Desempeño Hospitalario

Tasa Infección Nosocomial / 100



➤ La Tasa de Infección Nosocomial disminuyó con relación al año anterior.

Tasa Infección Nosocomial / 100



	2010	8.1	7.8	8.0	7.5	7.8	7.7	8.4	7.0	7.6	8.1	6.9	6.6
	2011	7.3	6.4	6.6	6.6	7.3	7.8	7.8	6.8	7.1	6.9	7.2	7.1
	Referencia	9	9	9	9	9	9	9	9	9	9	9	9
	2012	6.9	7.6	5.8	7.0	6.2	6.0	5.5	5.7	5.8	5.8	5.4	6.0

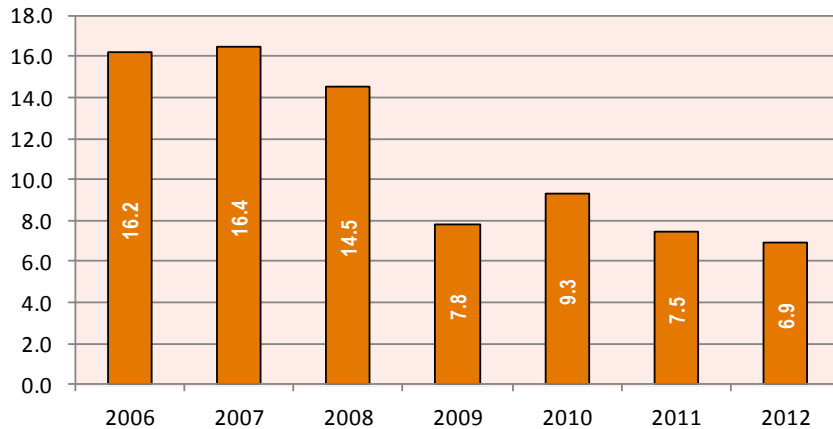
FUENTE: Informática Médica FAA y JIM, TaMI

FAA = Fray Antonio Alcalde JIM = Dr. Juan I Menchaca TaMI = Tablero de Mando Integrado OPD Hospital Civil de Guadalajara



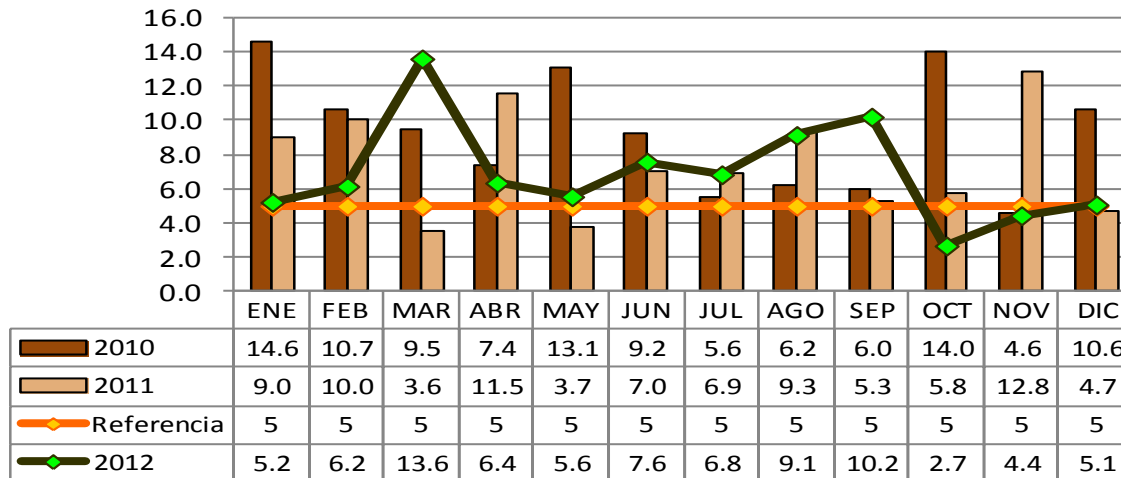
Desempeño Hospitalario

Tasa Mortalidad Neonatal



➤ La disparidad de los datos sugiere que existen criterios diferentes de obtener la Tasa de Mortalidad Neonatal en el FAA y en el JIM, a pesar de ello, se ha reducido la tasa de mortalidad neonatal en el 2012.

Tasa de Mortalidad Neonatal

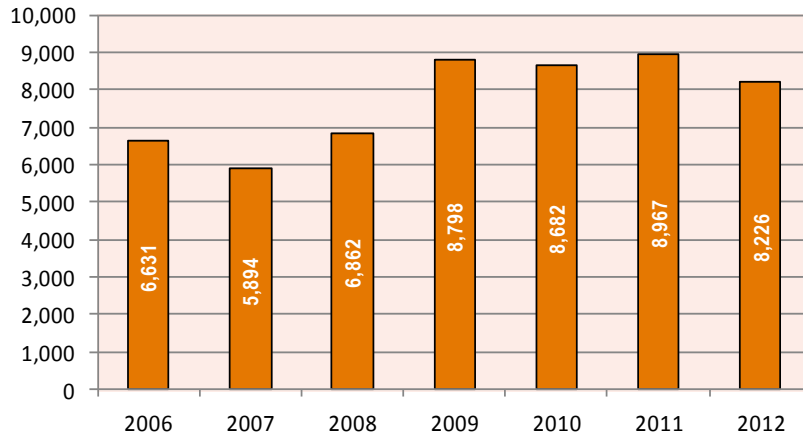


FUENTE: Informática Médica FAA y JIM, TaMI

FAA = Fray Antonio Alcalde JIM = Dr. Juan I Menchaca TaMI = Tablero de Mando Integrado OPD Hospital Civil de Guadalajara

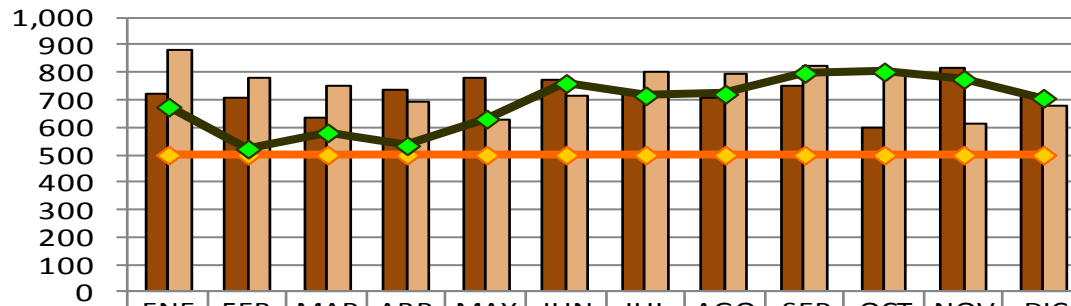
Desempeño Hospitalario

Nº Partos Vaginales



- En promedio al día se atendieron 22.9 partos vaginales durante el 2012.
- Corresponde al 61.2% del total de partos (13,442)

Nº de Partos Vaginales



	ENE	FEB	MAR	ABR	MAY	JUN	JUL	AGO	SEP	OCT	NOV	DIC
2010	724	709	637	738	777	774	732	707	752	602	819	711
2011	883	783	748	695	630	711	804	794	823	805	611	680
Referencia	500	500	500	500	500	500	500	500	500	500	500	500
2012	675	522	581	534	631	761	716	722	798	803	776	707

FUENTE: Informática Médica FAA y JIM, TaMI

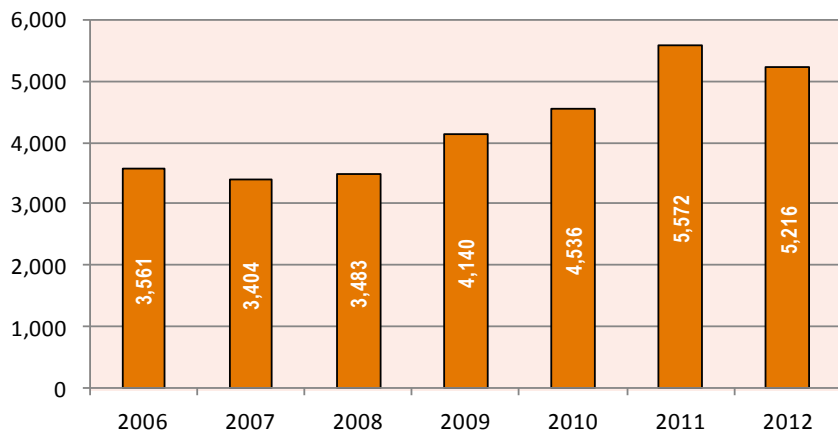
FAA = Fray Antonio Alcalde JIM = Dr. Juan I Menchaca TaMI = Tablero de Mando Integrado OPD Hospital Civil de Guadalajara





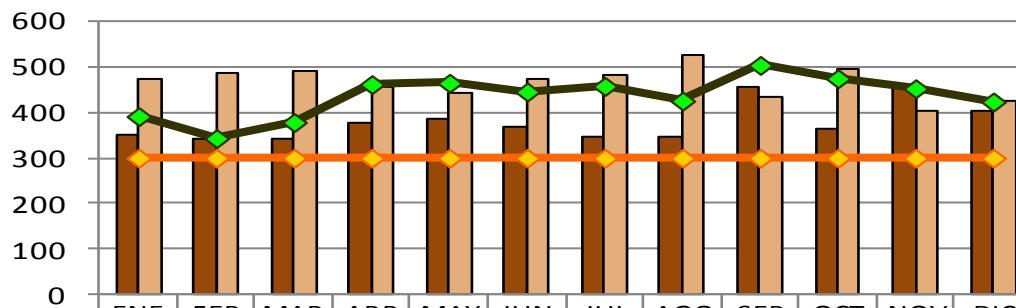
Desempeño Hospitalario

Nº Césareas



- En promedio al día, se realizaron 16 cesáreas durante el 2012.
- En relación al total de partos (13,442) corresponde al 38% o sea, 1 de cada 3 mujeres se somete a una cesárea.

Nº de Cesáreas



2010	350	343	343	378	387	369	345	348	455	364	453	401
2011	472	485	490	453	440	472	483	524	434	494	402	423
Referencia	300	300	300	300	300	300	300	300	300	300	300	300
2012	391	343	378	461	464	445	457	425	503	474	452	423

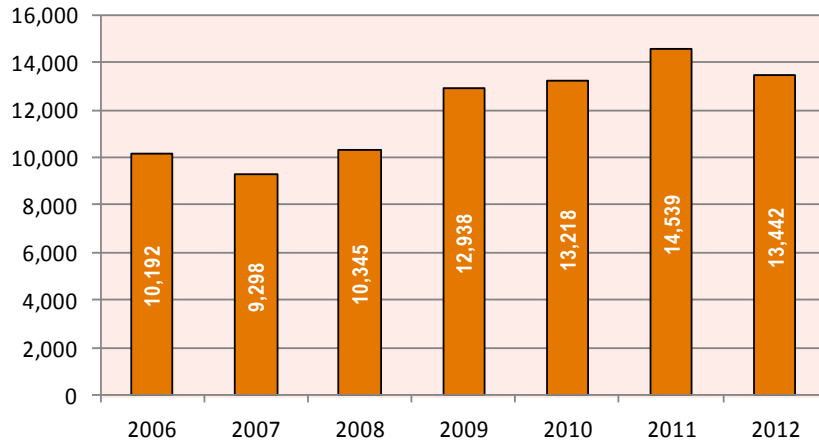
FUENTE: Informática Médica FAA y JIM, TaMI

FAA = Fray Antonio Alcalde JIM = Dr. Juan I Menchaca TaMI = Tablero de Mando Integrado OPD Hospital Civil de Guadalajara



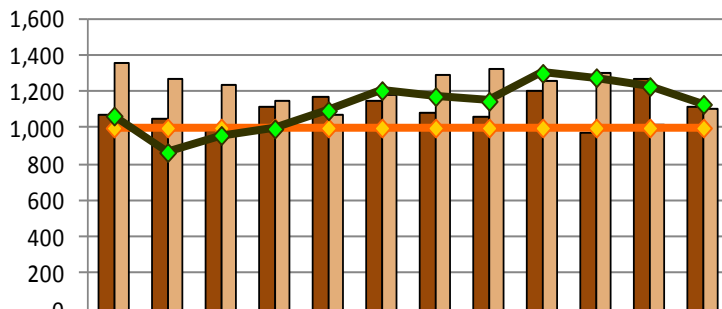
Desempeño Hospitalario

Nº Nacimientos Vivos



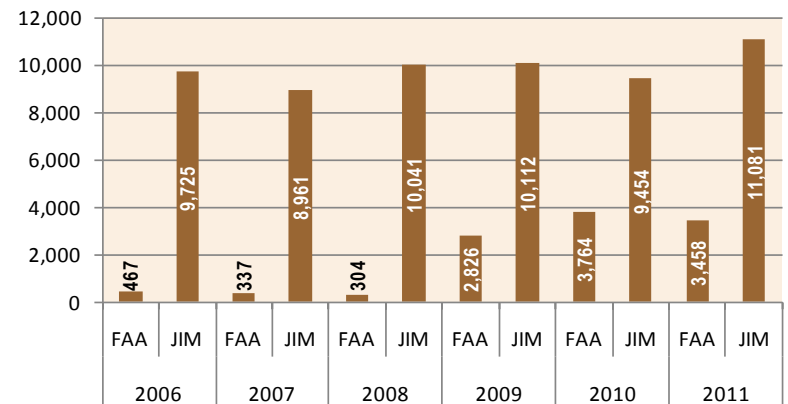
- El incremento del 10% se debe principalmente a la productividad de JIM.
- En promedio, al día nacieron 40 niños durante el 2012

Total de Nacimientos Vivos



	ENE	FEB	MAR	ABR	MAY	JUN	JUL	AGO	SEP	OCT	NOV	DIC
2010	1,074	1,052	980	1,116	1,164	1,143	1,077	1,055	1,207	966	1,272	1,112
2011	1,355	1,268	1,238	1,148	1,070	1,183	1,287	1,318	1,257	1,299	1,013	1,103
Referencia	1,000	1,000	1,000	1,000	1,000	1,000	1,000	1,000	1,000	1,000	1,000	1,000
2012	1,066	865	959	995	1,095	1,206	1,173	1,147	1,301	1,277	1,228	1,130

Anual - Total de Nacimientos Vivos

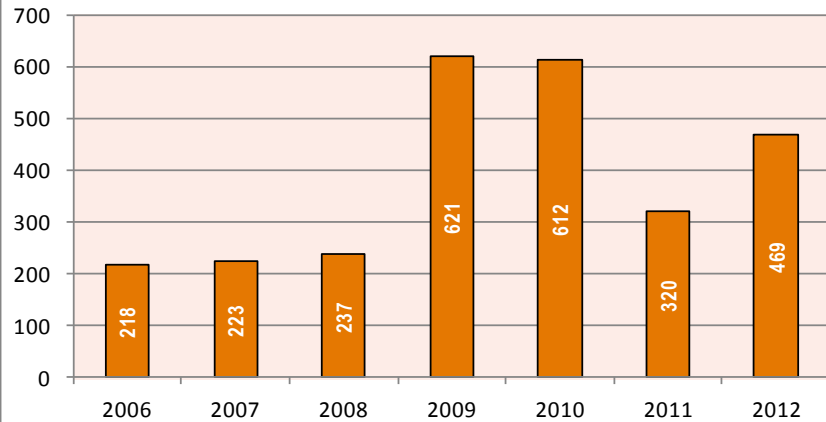


FUENTE: Informática Médica FAA y JIM, TaMI

FAA = Fray Antonio Alcalde JIM = Dr. Juan I Menchaca TaMI = Tablero de Mando Integrado OPD Hospital Civil de Guadalajara

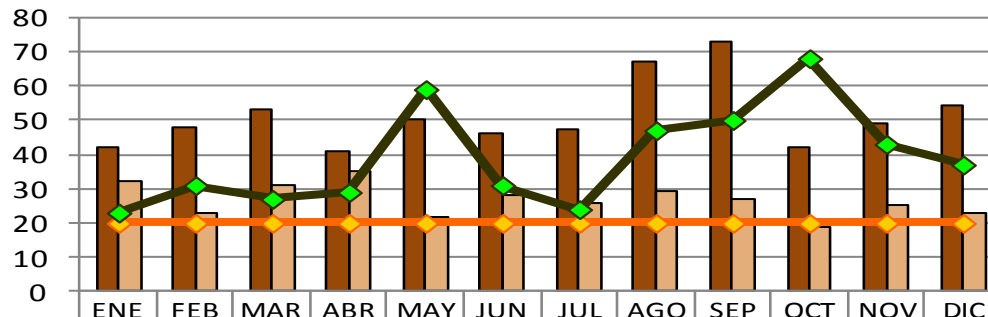
Desempeño Hospitalario

Nº Nacimientos Muertos



➤ Tratándose de un Hospital de referencia, en donde se incrementan los embarazos de alto riesgo, el total de Nacidos Muertos es mayor al esperado (218 anual)

Total de Nacimiento Muertos



■ 2010	42	48	53	41	50	46	47	67	73	42	49	54
■ 2011	32	23	31	35	22	28	26	29	27	19	25	23
—◆— Referencia	20	20	20	20	20	20	20	20	20	20	20	20
—◆— 2012	23	31	27	29	59	31	24	47	50	68	43	37

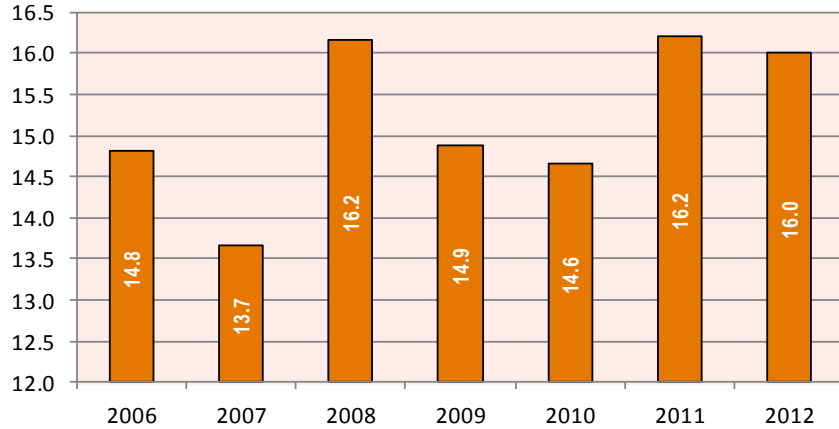
FUENTE: Informática Médica FAA y JIM, TaMI

FAA = Fray Antonio Alcalde JIM = Dr. Juan I Menchaca TaMI = Tablero de Mando Integrado OPD Hospital Civil de Guadalajara



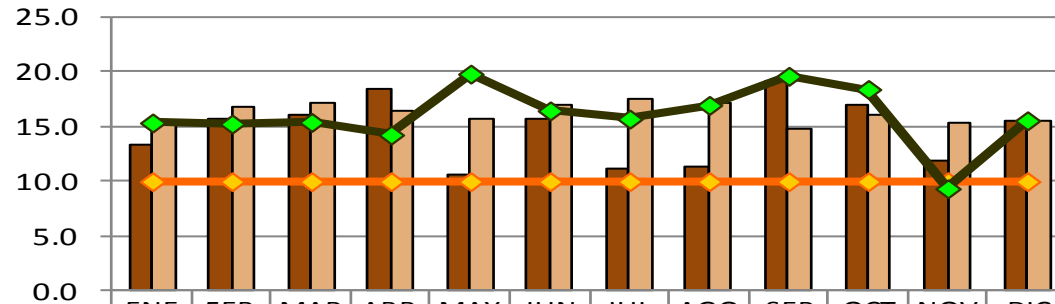
Desempeño Hospitalario

Promedio Días Estancia en UCIN



➤ Prácticamente ha permanecido igual en los últimos meses.

Promedio días Estancia en UCIN



	2010	13.3	15.6	16.1	18.5	10.7	15.6	11.1	11.4	19.2	17.0	12.0	15.6
	2011	15.3	16.8	17.2	16.4	15.6	17.0	17.6	17.1	14.9	16.1	15.3	15.5
	Referencia	10	10	10	10	10	10	10	10	10	10	10	10
	2012	15.4	15.3	15.4	14.3	19.8	16.5	15.7	17.0	19.6	18.4	9.4	15.6

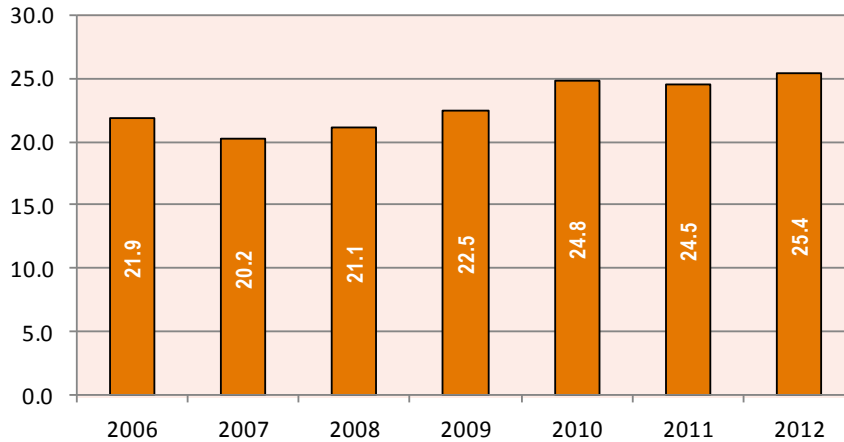
FUENTE: Informática Médica FAA y JIM, TaMI

FAA = Fray Antonio Alcalde JIM = Dr. Juan I Menchaca TaMI = Tablero de Mando Integrado OPD Hospital Civil de Guadalajara



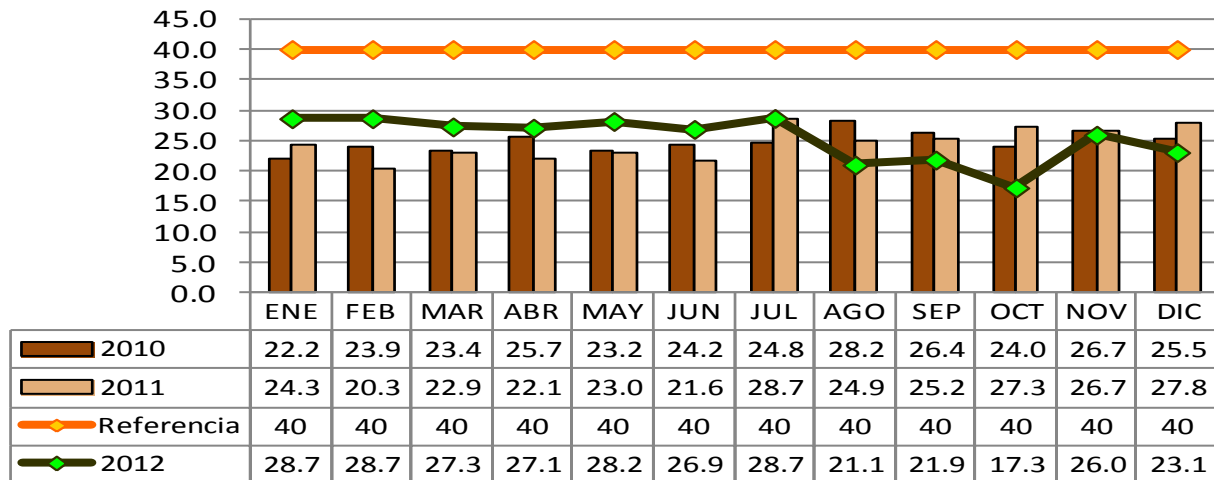
Desempeño Hospitalario

% Partos en Menores de 19 Años



➤ El porcentaje de partos en madres adolescentes se ha incrementado en relación al año anterior en 1% más.

% de Partos en Menores de 19 Años



FUENTE: Informática Médica FAA y JIM, TaMI

FAA = Fray Antonio Alcalde JIM = Dr. Juan I Menchaca TaMI = Tablero de Mando Integrado OPD Hospital Civil de Guadalajara

OPD HOSPITAL CIVIL DE GUADALAJARA

