



HOSPITAL CIVIL DE GUADALAJARA

Infecciones Asociadas a la Atención de la Salud
Reporte enero a noviembre de 2022

Hospital Civil de Guadalajara

Dr. Juan I Menchaca

Servicio de Epidemiología

Guadalajara, Jalisco

5 de diciembre de 2022

Información generada a partir de los datos registrados en la plataforma RHOVE hasta el 2 de diciembre de 2022. Algunos de los casos reportados se encuentran activos o en seguimiento, por lo cual los datos aquí referidos son de carácter preliminar y pueden modificarse acorde con la evolución de los casos.

Informe de situación

Durante el periodo comprendido de enero a noviembre de 2022, se han registrado en la plataforma RHOVE 1455 infecciones asociadas a la atención de la salud, con una tasa de incidencia de 7.38 infecciones por cada 100 egresos. La mayoría de las infecciones corresponden con Infección del torrente sanguíneo (41.58%), seguidas por Neumonía (20.14%), Infección de Sitio Quirúrgico (10.93%) y Otras infecciones respiratorias (5.91%) (Tabla 1).

Tabla 1. Principales infecciones asociadas a la atención de la salud.

	Incidencia	Defunción	Porcentaje	Mortalidad
Infección del torrente sanguíneo	605	133	41.58	21.98
Neumonía	293	145	20.14	49.49
Infección de Sitio Quirúrgico	159	14	10.93	8.81
Otras infecciones respiratorias	86	6	5.91	6.98
Infección del SNC	70	10	4.81	14.29
Infección urinaria	58	12	3.99	20.69
Infección gastrointestinal	54	13	3.71	24.07
Sitio de inserción del catéter	46	6	3.16	13.04
Otro	47	7	3.23	14.89

Fuente: Base de datos de notificaciones RHOVE.

Los servicios hospitalarios con mayor tasa de incidencia de infecciones asociadas a la atención de la salud fueron Unidad de Quemados (45.6), Cuidados Neonatales (39.06) y Terapia Pediátrica (33.71), los cuales en conjunto representan el 43.43% de las infecciones hospitalarias, mientras que los principales factores de riesgo presentes fueron; catéter central, estancia en unidad de terapia intensiva y cirugía (Tabla 5).

Tabla 2. Principales servicios con infecciones asociadas a la atención de la salud.

	Incidencia	Egresos	Tasa de Incidencia
Unidad de Quemados	57	125	45.6
Cuidados Neonatales	516	1321	39.06
Terapia Pediátrica	59	175	33.71
Terapia Intensiva	127	384	33.07
Oncohematología	105	490	21.43
Medicina interna	248	2809	8.83
Pediatría	131	2610	5.02

Fuente: Notificaciones RHOVE y egresos reportados por informática médica.

*Número de infecciones asociadas a la atención de la salud por cada 100 egresos

Solo durante el mes de noviembre se presentaron 122 infecciones asociadas a la atención de la salud con un descenso en la tasa de incidencia en comparación con el mes anterior (13.3 vs 6.18 por cada 100 egresos) (Ilustración 1).



Ilustración 1. Canal endémico de IAAS en el Hospital Civil de Guadalajara Dr. Juan I. Menchaca.

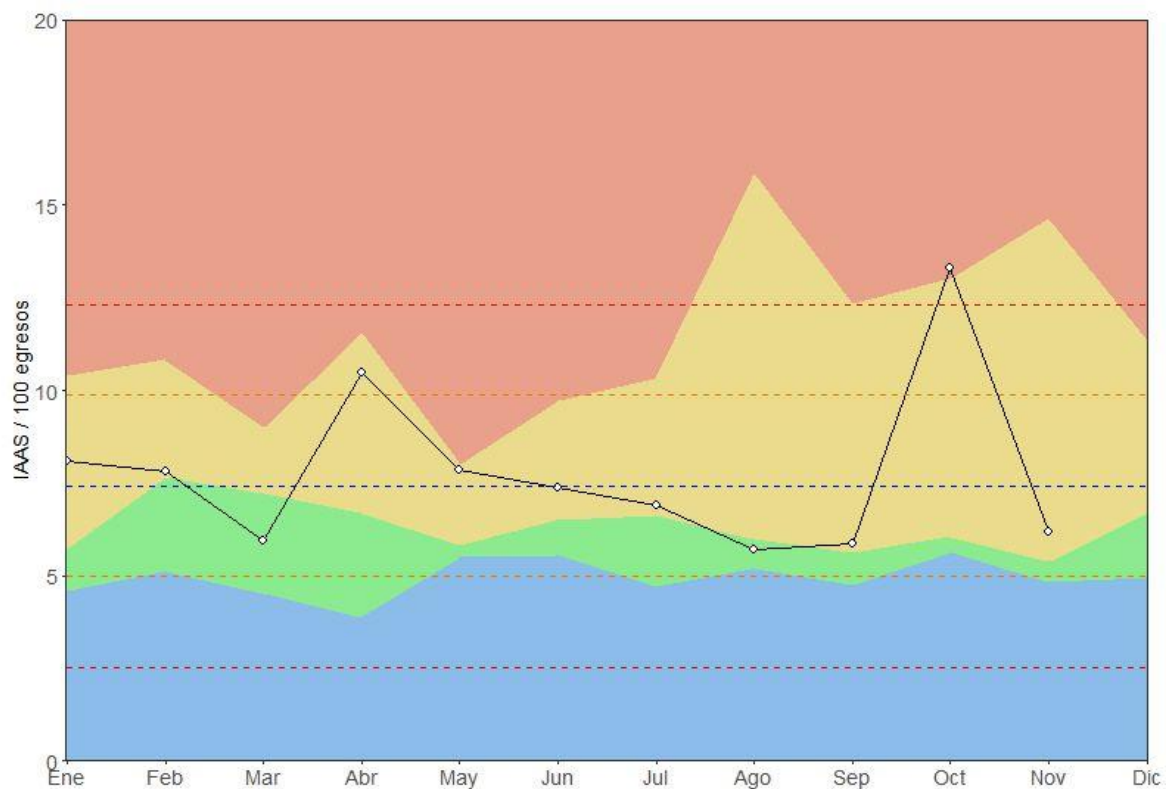


Ilustración 2. Densidad de incidencia de las Infecciones asociadas a la atención de la salud.



Tasa de Incidencia: Incidencia de IAAS por cada 100 egresos



Tabla 3. Histórico de la tasa de incidencia de IAAS en el Hospital Civil de Guadalajara "Dr. Juan I. Menchaca".

	Ene	Feb	Mar	Abr	May	Jun	Jul	Ago	Sep	Oct	Nov	Dic
2017	4.45	4.62	4.98	3.72	5.3	5.31	3.92	4.63	4.48	5.62	5.08	4.71
2018	4.74	5.59	4.05	4.05	5.69	5.78	5.46	5.98	5.01	6.05	10.27	8.97
2019	9.56	9.87	9.04	10.15	5.82	6.79	6.71	5.76	5.62	5.67	5.38	6.66
2020	5.71	7.65	7.21	12.93	8.8	12.66	13.93	18.67	15.24	19.22	18.97	13.76
2021	11.25	11.79	8.95	6.68	7.21	6.5	6.63	13	9.43	6.83	4.54	5.18
2022	8.09	7.83	5.96	10.48	7.84	7.37	6.9	5.71	5.87	13.3	6.18	

Fuente: Base de datos de notificaciones RHOVE y egresos reportados por informática médica

Tabla 4. Frecuencia de IAAS por servicio en el Hospital Civil de Guadalajara "Dr. Juan I. Menchaca"

	Ene	Feb	Mar	Abr	May	Jun	Jul	Ago	Sep	Oct	Nov	Dic
<i>Cirugía</i>	16	7	8	9	12	10	11	17	16	20	13	
<i>Cuidados Neonatales</i>	38	41	45	50	68	65	55	36	33	42	43	
<i>Medicina interna</i>	23	36	22	34	26	17	21	13	17	20	19	
<i>Obstetricia</i>	0	3	0	5	8	12	1	5	5	17	6	
<i>Oncohematología</i>	6	13	16	7	12	9	13	9	9	7	4	
<i>Pediatría</i>	14	11	11	5	6	12	15	19	15	11	12	
<i>Personal</i>	11	0	0	0	0	0	0	0	0	0	0	
<i>Terapia Intensiva</i>	22	13	5	6	11	6	11	11	19	9	14	
<i>Terapia Pediátrica</i>	6	4	4	9	11	2	4	6	2	4	7	
<i>Unidad de Quemados</i>	7	3	6	3	5	3	5	9	5	7	4	

Fuente: Base de datos de notificaciones RHOVE.



Tabla 5. Frecuencia de factores de riesgo asociados a las Infecciones asociadas a la atención de la salud.

	2022	Ene	Feb	Mar	Abr	May	Jun	Jul	Ago	Sep	Oct	Nov	Dic
<i>catéter central</i>	392	37	38	32	44	43	43	32	30	37	31	25	
<i>estancia en unidad de terapia intensiva</i>	268	8	10	22	27	29	33	23	22	30	37	27	
<i>cirugía</i>	238	16	11	11	18	23	24	17	27	36	37	18	
<i>prematurez</i>	235	30	35	30	13	27	9	20	13	19	21	18	
<i>ventilación mecánica</i>	197	25	24	11	18	20	20	21	11	9	14	24	
<i>estancia prolongada</i>	168	22	23	12	16	16	13	10	13	11	16	16	
<i>cirugías previas</i>	97	8	10	6	10	14	4	8	6	12	12	7	
<i>cateterismo umbilical</i>	64	3	8	4	6	12	6	5	5	6	2	7	
<i>sonda vesical</i>	52	4	9	2	9	1	6	2	4	5	7	3	
<i>vía periférica venosa</i>	37	5	1	4	4	6	2	4	1	3	4	3	
<i>otro factor de riesgo</i>	29	4	4	7	5	1	3	1	0	0	2	2	
<i>catéter hemodiálisis</i>	17	1	3	1	2	1	0	2	4	2	1	0	
<i>derivación ventricular cerrada</i>	16	0	0	1	2	3	3	3	2	1	1	0	
<i>quimioterapia (3 semanas previas)</i>	12	1	0	2	0	0	1	2	2	4	0	0	
<i>neutropenia (menos de 500 neutrófilos totales)</i>	10	0	4	0	3	1	0	1	1	0	0	0	
<i>diálisis peritoneal</i>	9	0	0	0	4	0	0	0	1	2	2	0	
<i>catéter tenckhoff</i>	6	0	0	1	1	2	0	0	0	2	0	0	
<i>hemodiálisis</i>	6	1	1	0	0	0	0	2	1	1	0	0	
<i>punción lumbar</i>	6	0	2	0	1	2	0	0	0	0	0	1	
<i>drenaje quirúrgico</i>	5	0	0	0	1	0	1	0	0	0	2	1	
<i>ruptura prematura de membranas</i>	5	3	1	1	0	0	0	0	0	0	0	0	
<i>antibióticos previos (3 semanas)</i>	4	0	0	1	0	0	2	0	0	0	0	1	
<i>derivación ventricular abierta</i>	4	0	0	0	0	1	0	0	2	1	0	0	
<i>sonda pleural</i>	4	0	1	0	0	1	0	0	1	1	0	0	
<i>sonda de gastrostomía</i>	3	0	0	1	1	0	0	1	0	0	0	0	
<i>trasplante</i>	3	0	1	2	0	0	0	0	0	0	0	0	
<i>transfusión</i>	2	0	0	0	0	2	0	0	0	0	0	0	
<i>traqueostomía</i>	2	2	0	0	0	0	0	0	0	0	0	0	

Fuente: Base de datos de notificaciones RHOVE

Tasa de Incidencia: Incidencia de IAAS por cada 100 egresos

